



МИНИСТЕРСТВО СПОРТА РОССИЙСКОЙ ФЕДЕРАЦИИ  
 ФЕДЕРАЦИЯ СПОРТИВНОГО ТУРИЗМА РОССИИ  
 ДЕПАРТАМЕНТ ОБРАЗОВАНИЯ ГОРОДА МОСКВЫ  
 ДЕПАРТАМЕНТ ФИЗИЧЕСКОЙ КУЛЬТУРЫ И СПОРТА ГОРОДА МОСКВЫ  
 МОСКОВСКИЙ ДЕТСКО-ЮНОШЕСКИЙ ЦЕНТР ЭКОЛОГИИ, КРАЕВЕДЕНИЯ И ТУРИЗМА  
 ФЕДЕРАЦИЯ СПОРТИВНОГО ТУРИЗМА – ОБЪЕДИНЕНИЕ ТУРИСТОВ МОСКВЫ  
 МОСКОВСКИЙ РЕГИОНАЛЬНЫЙ ЦЕНТР СПОРТИВНОГО ТУРИЗМА

13 ноября 2016 года

г. Лыткарино Московской обл.,  
 зона отдыха Волкуша

“RACES OF FOUR – 2016”



XX «ГОНКИ ЧЕТЫРЕХ»

## УСЛОВИЯ СОРЕВНОВАНИЙ В ДИСЦИПЛИНЕ «ДИСТАНЦИЯ – ПЕШЕХОДНАЯ – ГРУППА» (длинная) 3 класса, 13 ноября возрастная группа 14-15 лет

Возрастная группа: 14-15 лет

Класс дистанции: 3

Количество технических этапов: 6

### ПЕРЕЧЕНЬ ЭТАПОВ, ПАРАМЕТРЫ, ОБОРУДОВАНИЕ И УСЛОВИЯ ПРОХОЖДЕНИЯ

#### СТАРТ

##### Этап. Ориентирование в заданном направлении.

Дистанция впечатана в карту. Окружности пронумерованы согласно порядку прохождения этапов и КП. Команда движется от старта до финиша в заданном направлении. Все КП находятся в обозначенных на местности квадратах 3х3 м. Отметка на КП производится по сбору всей команды в квадрате. Масштаб, сечение рельефа, формат карты, а также количество КП будут указаны в технической информации.

##### Блок этапов 1-2. Подъем – Спуск. КВ = 20 мин.

##### Этап 1. Подъем по склону по перилам.

Параметры этапа:

Длина этапа	Крутизна	Ширина БЗ
30 м	35°	1 м

Оборудование этапа:

ИС – БЗ, КП – начало ОЗ.

ЦС – БЗ, ТО1 – 1 судейский карабин, КП – окончание ОЗ.

Действия: Движение первого участника свободным лазанием. Организация перил по п.7.6. Движение остальных участников по п.7.10. Снятие перил по п.7.7.1.

Обратное движение: По командным перилам по п.7.10.

##### Этап 2. Спуск.

Параметры этапа:

Длина этапа	Крутизна	Ширина БЗ
25 м	35°	1 м

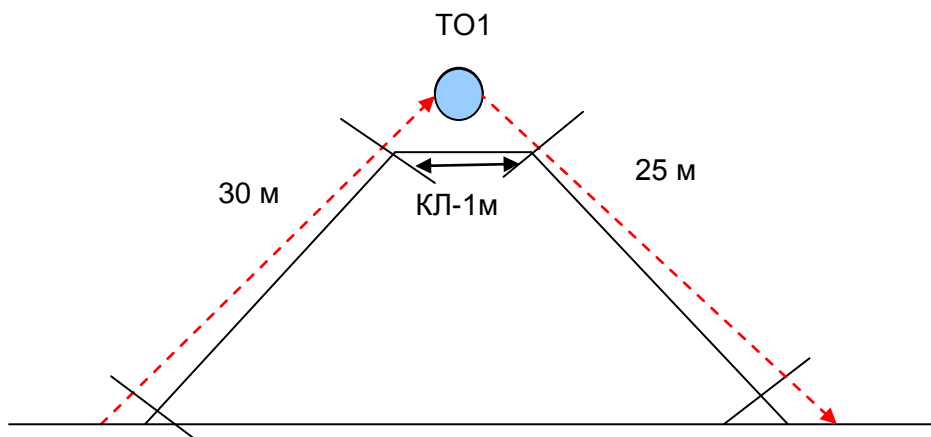
Оборудование этапа:

ИС – БЗ, ТО1 – 1 судейский карабин. КП – начало ОЗ.

ЦС – БЗ, КП – окончание ОЗ.

**Действия:** Организация перил из своей веревки по п.7.6. Движение участников по своим перилам по п.7.10. Снятие перил по п.7.7.1.

**Обратное движение:** В случае невозможности вернуться на ИС этапа по условиям этапа движение участника осуществляется по п.7.10 по перилам обратного хода (справа и слева от этапа). Участнику следует подняться до ИС этапа и занять свою нитку.



**Этап 3. Переправа вертикальным маятником. КВ = 10 мин.**

**Параметры этапа:**

Длина этапа
5 м

**Оборудование этапа:**

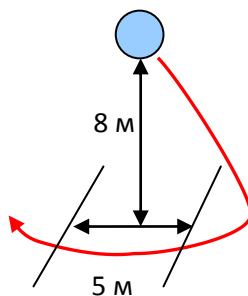
ИС – БЗ, КЛ – начало ОЗ.

Судейские перила.

ЦС – БЗ, КЛ – окончание ОЗ.

**Действия:** Переправа участников по судейским маятниковым перилам с сопровождением из своей веревки по п.7.15, ТО отсутствует, крепление сопровождающей веревки осуществляется в ИСС участника, вставлять на самостраховку сопровождающему участнику не следует. В случае касания ОЗ, участник возвращается на ИС этапа и повторяет этап без нарушения.

**Обратное движение:** В случае повтора приема участник возвращается на ИС этапа по коридору обратного хода, либо по условиям этапа 3.



**ЭТАП 4. Переправа по параллельным перилам – Спуск по отводным перилам. КВ = 10 мин.**

**Этап 4. Переправа по параллельным перилам.**

**Параметры этапа:**

Длина этапа	Крутизна	Расстояние от ИС до ОЗ
22 м	7°	3 м

**Оборудование этапа:**

ИС (ТО1 – горизонтальные опоры) – БЗ, КЛ – начало ОЗ.

Судейские параллельные перила.

Верхние перила – двойная судейская веревка.

Нижние перила – слэйклайн.

ЦС–ОЗ, ТО2 – горизонтальные опоры, 1 судейский карабин на верхней опоре (для самостраховки).

**Действия:** Движение участников по п.7.8. Обязательно нахождение на усе самостраховки на ТО2 в момент перестежки через ТО2. При прохождении этапа первым действием участники обязаны встать на самостраховку в ТО2 до начала выполнения любых действий и могут отстегнуть её перед

началом движения по отводным перилам. Разрешено нагружать ТО2 не более чем одним участником (в ОЗ может находиться только один участник).

Обратное движение: по условиям этапа по п.7.8.

### **Спуск по отводным перилам.**

Параметры этапа:

Длина этапа	Крутизна
3 м	90°

Оборудование этапа:

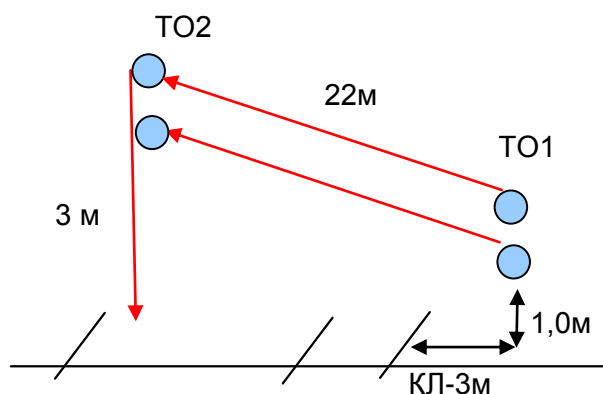
ИС–ОЗ, ТО2 – горизонтальные опоры, 1 судейский карабин на верхней опоре (для самостраховки).

Судейские перила.

ЦС – БЗ, КЛ – окончание ОЗ.

Действия: Движение участников по п.7.10. Обязательно нахождение на усе самостраховки на ТО2 в момент перестежки через ТО2. При прохождении этапа первым действием участники обязаны встать на самостраховку в ТО2 до начала выполнения любых действий и могут отстегнуть её перед началом движения по отводным перилам. Разрешено нагружать ТО2 не более чем одним участником (в ОЗ может находиться только один участник).

Обратное движение: По п.7.10, либо по земле вдоль нитки этапа к ИС этапа, далее по условиям этапа 4.



### **Этап 5. Подъем по склону по перилам. КВ = 15 мин.**

Параметры этапа:

Длина этапа	Крутизна	Расстояние от ТО1 до ОЗ
35 м	35°	1 м

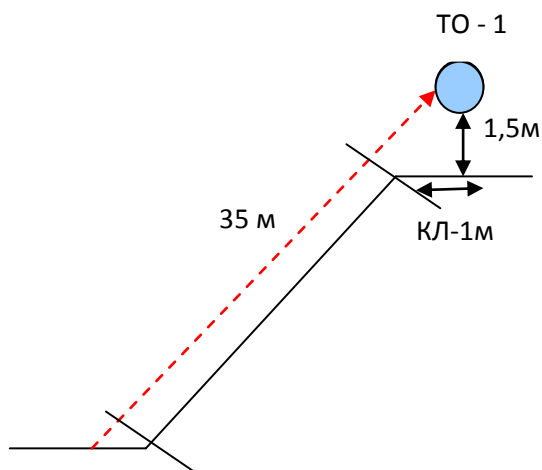
Оборудование этапа:

ИС – БЗ, КЛ – начало ОЗ.

ЦС – БЗ, ТО1 – 1 судейский карабин, КЛ – окончание ОЗ.

Действия: Движение первого участника свободным лазанием. Организация перил по п.7.6. Движение остальных участников по п.7.10. Снятие перил по п.7.7.1.

Обратное движение: По командным перилам по п.7.10.



## **Этап 6. Спуск по наклонной навесной переправе. КВ = 15 мин.**

### **Параметры этапа:**

Длина этапа	Крутизна	Расстояние от ТО2 до ОЗ
22 м	30°	3 м

### **Оборудование этапа:**

Судейские подводные перила.

ИС – ОЗ, ТО1 – горизонтальная опора, 1 судейский карабин.

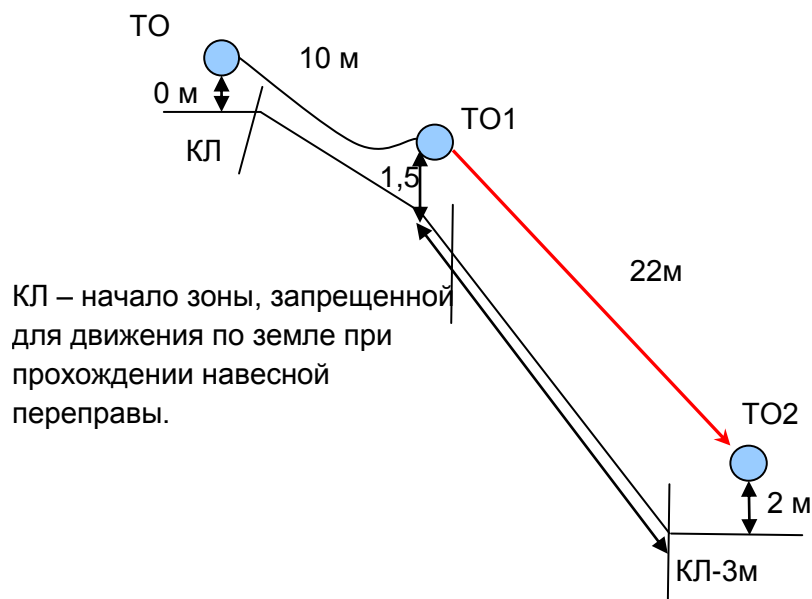
Судейская навесная переправа.

ЦС – БЗ, ТО2 – горизонтальная опора, КЛ – окончание ОЗ.

**Действия:** Движение по подводным перилам по п.7.13. Количество участников на отводных перилах не регламентировано. Движение участников по п.7.9, разрешено только с верхней командной страховкой по п.7.9.4. Страховка разрешена с ТО1. Снятие страховочной веревки по п.7.7.1.

Обязательно нахождение на усе самостраховки на ТО1 в момент перестежки через ТО1. При прохождении навесной переправы первым действием участники обязаны встать на самостраховку в ТО1 до выполнения любых действий и могут отстегнуть её перед началом движения по навесной переправе. ТО1 разрешено нагружать одновременно несколькими участниками, но на навесной переправе может находиться только один участник.

**Обратное движение:** В случае невозможности вернуться по п.7.9 с верхней командной страховкой, движение производится по судейским перилам (справа и слева) на ИС этапа по п.7.10, далее по подводным перилам на ТО1 по п.7.13.



**ФИНИШ**