



**72-е Первенство по туризму
обучающихся государственных образовательных организаций, подведомственных
Департаменту образования города Москвы**

6 - 9 мая 2017 г.

МО, Рузский район, База отдыха Васильевское

**УСЛОВИЯ СОРЕВНОВАНИЙ В ДИСЦИПЛИНЕ
«ДИСТАНЦИЯ - ПЕШЕХОДНАЯ - СВЯЗКА»
(КОРОТКАЯ - 3 КЛАСС)**

Дата проведения дистанции: 7 мая 2017

Класс дистанции: 3

Количество технических этапов: 7

Длина дистанции: 800 метров

Набор высоты: 25 метров

КВ дистанции: 60 минут

1. Состав команды: 2 человека (2 мальчика или 2 девочки, руководитель к участию не допускается).
2. Участники, работающие на дистанции, на протяжении всей дистанции работают в касках.
3. На протяжении всей дистанции участники двигаются по маркированной трассе. Выход за маркировку запрещается.
4. Вход в рабочую зону этапа осуществляется только после прибытия обоих участников (лидирование запрещено).
5. Дистанция проводится по бесштрафовой системе согласно п.6.2. «Регламента».
6. Результаты определяются временем прохождения дистанции с учетом снятий с этапов.
7. Связки, имеющие снятие на каких-либо этапах, занимают места после связок, прошедших все этапы без снятий.
8. Пропуск этапа ведет к снятию с дистанции.

ПЕРЕЧЕНЬ ЭТАПОВ, ПАРАМЕТРЫ, ОБОРУДОВАНИЕ И УСЛОВИЯ ИХ ПРОХОЖДЕНИЯ

СТАРТ

Расстояние до блока этапов 1-2: 20 метров.

Набор высоты: 0 метров.

БЛОК ЭТАПОВ 1-2. Переправа по параллельным перилам – Спуск. КВ 10 мин.

Каждый участник проходит этап в следующем порядке:

- 1) Проходит этап 1.
- 2) Проходит этап 2.

Нагружать ТО2 более чем одним участником запрещено (в ОЗ на всем блоке этапов разрешено находиться только одному участнику).

Этап 1. Переправа по параллельным перилам.

Параметры этапа:

Длина этапа	Крутизна	Расстояние от ИС до ОЗ
21 м	7°	3 м

Оборудование этапа:

ИС – БЗ, ТО1 – горизонтальные опоры. КЛ – начало ОЗ.

Судейские параллельные перила.

Верхние перила – двойная судейская веревка.

Нижние перила – слэклайн.

ЦС– ОЗ, ТО2 – горизонтальные опоры, 1 судейский карабин на верхней опоре.

Действия: Движение участников по п.7.8. Обязательно нахождение на усе самостраховки на ТО2 в момент перестежки через ТО2. При прохождении этапа первым действием участники обязаны встать на самостраховку в ТО2, до начала выполнения любых действий, и могут отстегнуть её перед началом движения по этапу 2.

Задачи: Участники проходят этап по судейским параллельным перилам с самостраховкой коротким усом. Двигаясь ногами по слэक्лайну, руками держась за двойную веревку.

В случае падения с перил, если участник находится на самостраховке и не было касания ОЗ, он восстанавливает свое положение в месте падения и продолжает движение (в этом случае возвращаться на ИС этапа и повторять прием не следует). В случае если участник при падении коснулся опасной зоны, это считается нарушением, и участнику следует вернуться на ИС и повторить прием.

Обратное движение: по условиям этапа по п.7.8.

Этап 2. Спуск.

Параметры этапа:

Длина этапа	Крутизна
5 м	90°

Оборудование этапа:

ИС – ОЗ, ТО2 – горизонтальная опора, 1 судейский карабин.

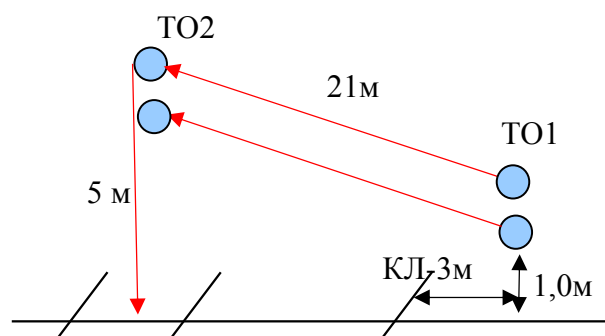
Судейские перила.

ЦС – БЗ, КЛ – окончание ОЗ.

Действия: Движение участников по п.7.10. Обязательно нахождение на усе самостраховки на ТО2 в момент перестежки через ТО2. При прохождении этапа первым действием участники обязаны встать на самостраховку в ТО2 до начала выполнения любых действий, и могут отстегнуть её перед началом движения по этапу.

Задачи: Этап проходит с самостраховкой, для самостраховки разрешено использовать только ФСУ.

Обратное движение: По п.7.10 или по земле вдоль нитки этапа к ИС блока этапов, далее по условиям этапа 1.



Расстояние до этапа 3: 160 метров.

Набор высоты: 12, 5 метров.

Этап 3. Подъем. КВ = 6 мин.

Параметры этапа:

Длина этапа	Крутизна склона	Расстояние от ТО1 до ОЗ
25 м	до 35°	2 м

Оборудование этапа:

ИС – БЗ. КЛ – начало ОЗ.

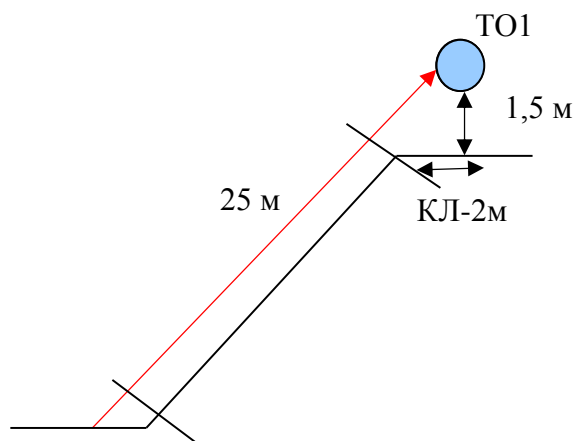
Судейские перила.

ЦС(ТО1 – накопитель) – БЗ, КЛ – окончание ОЗ.

Действия: Движение участников по п.7.10.

Задачи: Участники проходят этап по судейским перилам с самостраховкой жумаром, или схватывающим узлом.

Обратное движение: По условиям этапа по п. 7.10 .



Расстояние до этапа 4: 15 метров.
Набор высоты: 0 метров.

Этап 4. Навесная переправа. КВ = 8 мин.

Параметры этапа:

Длина этапа	Расстояние от ИС до ОЗ	Расстояние от ЦС до ОЗ
20 м	2 м	2 м

Оборудование этапа:

ИС(ТО1 – горизонтальная опора) – БЗ, КЛ – начало ОЗ.

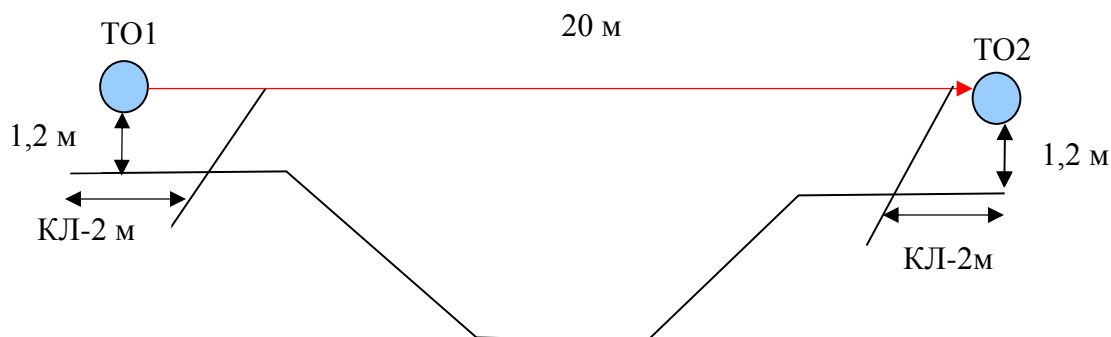
Судейские двойные перила.

ЦС(ТО2 – горизонтальная опора) – БЗ, КЛ – окончание ОЗ.

Действия: Движение участников по п.7.9.

Задачи: Участники проходят этап по судейской навесной переправе по п.7.9. Участники организуют сопровождение из командной веревки.

Обратное движение: По условиям этапа по п. 7.9.



Расстояние до этапа 5: 130 метров.
Набор высоты: 2,5 метров.

Этап 5. Вертикальный маятник. КВ = 5 мин .

Параметры этапа:

Длина этапа
3 м

Оборудование этапа:

ИС – БЗ, КЛ – начало ОЗ.

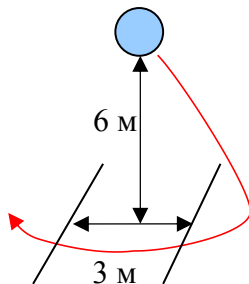
Судейские перила.

ЦС – БЗ, КЛ – окончание ОЗ.

Действия: Движение участников по перилам по п.7.15. В случае, если участник касается ОЗ, то участнику следует вернуться по правилам обратного движения и повторить прием без касания ОЗ.

Задачи: Участники преодолевают ОЗ прыжком без касания рельефа. Участники крепятся к перилам либо жумаром или схватывающим узлом. Допускается крепление усом самостраховки в узел, завязанный на перилах. В этом случае после прохождения этапа узел должен быть развязан. Сопровождение организовывается из командной веревки. Крепление конца сопровождающей веревки допускается на участнике, вставить на самостраховку при этом не следует.

Обратное движение: Только по коридору обратного движения, расположенного справа и слева от этапа.



Расстояние до этапа 6: 85 метров.

Набор высоты: 7,5 метров.

Этап 6. Спуск. КВ = 6 мин.

Параметры этапа:

Длина этапа	Крутизна склона	Расстояние от ТО1 до ОЗ
25 м	до 35°	2м

Оборудование этапа:

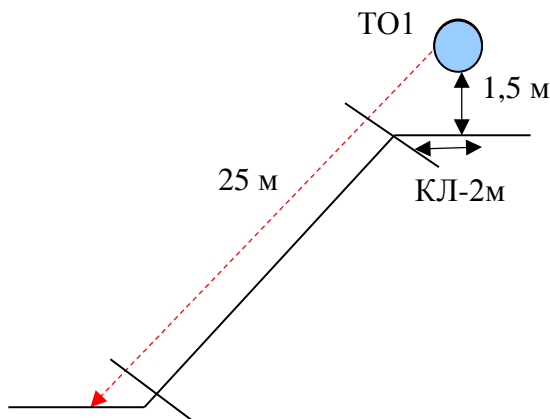
ИС – БЗ, ТО1 – 1 судейский карабин. КЛ – начало ОЗ.

ЦС – БЗ, КЛ – окончание ОЗ.

Действия: Организация перил по п.7.6. Движение участников по п.7.10. Снятие перил по п.7.7.1.

Задачи: Участники организуют перила из командной веревки. Этап проходится с самостраховкой, для самостраховки разрешено использовать ФСУ или схватывающий узел. Снятие перил производится с целевой стороны этапа.

Обратное движение: В случае невозможности вернуться по своим перилам по п. 7.10. движение осуществляется по п. 7.10 по судейским перилам, расположенным справа и слева от этапа.



Расстояние до этапа 7: 160 метров.

Набор высоты: 0 метров.

Этап 7. Переправа по бревну. КВ = 6 мин.

Параметры:

Длина этапа	Длина бревна
10 м	10 м

Оборудование:

ИС – БЗ, ТО1 – горизонтальная опора. КЛ – начало ОЗ.

Бревно.

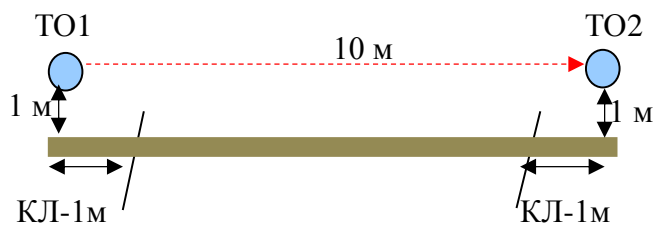
ЦС – БЗ, ТО2 – горизонтальная опора. КЛ – окончание ОЗ.

Действия: Движение первого участника ногами по бревну по п.7.3. Организация перил по п. 7.6. Движение второго участника по п. 7.8. Снятие перил по п. 7.7.1.

Задачи: Движение первого участника осуществляется ногами по бревну с командной страховкой. Второй участник переправляется ногами по бревну, подключенный коротким усом самостраховки к организованному командным страховочным перилам. Участники организуют сопровождение из командной веревки. В случае падения с бревна, если участник находится на самостраховке, он восстанавливает свое положение вместе с падением и продолжает движение (в этом случае возвращаться на ИС этапа и повторять прием не следует). В случае если участник осуществляет

движение по земле, или восстановил свое положение не в месте падения, это считается нарушением и участнику следует вернуться на ИС и повторить прием. Возврат на ИС осуществляется согласно условий прохождения этапа по бревну с самостраховкой и сопровождением или по земле без самостраховки и сопровождения.

Обратное движение: по условиям этапа по п. 7.8 или по коридору обратного движения (допускается без самостраховки и сопровождения), расположенному вдоль нитки этапа, т.е. по земле, не пересекая нитки этапа.



Расстояние до финиша: 230 метров.
Набор высоты: 2,5 метров.

ФИНИШ

_____ **Начальник дистанции** _____