



**72-е Первенство по туризму
обучающихся государственных образовательных организаций,
подведомственных Департаменту образования города Москвы**

2-4 июня 2017 г.

МО, Рузский район, База отдыха Васильевское

**УСЛОВИЯ СОРЕВНОВАНИЙ В ДИСЦИПЛИНЕ
«ДИСТАНЦИЯ - ПЕШЕХОДНАЯ - ГРУППА»
(КОРОТКАЯ - 2 КЛАСС)**

Дата проведения дистанции: 4 июня 2017.

Класс дистанции: 2

Количество технических этапов: 6

Длина дистанции: 800 метров

Набор высоты: 25 метров

КВ дистанции: 60 минут

1. Состав команды: 4 человека (4 мальчика или 4 девочки, руководитель к участию не допускается).
2. Участники, работающие на дистанции, на протяжении всей дистанции работают в касках.
3. На протяжении всей дистанции участники двигаются по маркированной трассе. Выход за маркировку запрещается.
4. Вход в рабочую зону этапа осуществляется, только после прибытия четверых участников (лидирование запрещено).
5. Дистанция проводится по бесштрафовой системе согласно п.6.2. «Регламента».
6. Результаты определяются временем прохождения дистанции с учетом снятий с этапов.
7. Группы, имеющие снятие на каких-либо этапах, занимают места после групп, прошедших все этапы без снятий.
8. Пропуск этапа ведет к снятию с дистанции.

ПЕРЕЧЕНЬ ЭТАПОВ, ПАРАМЕТРЫ, ОБОРУДОВАНИЕ И УСЛОВИЯ ИХ ПРОХОЖДЕНИЯ

СТАРТ

Расстояние до этапа 1: 20 метров.

Набор высоты: 0 метров.

Этап 1. Переправа по параллельным перилам. КВ = 8 мин.

Параметры этапа:

Длина этапа	Расстояние от ИС до ОЗ	Расстояние от ЦС до ОЗ
20 м	3 м	2,5 м

Оборудование этапа:

ИС(ТО1- горизонтальные опоры) – БЗ, КЛ – начало ОЗ.

Судейские параллельные перила.

Верхние перила – двойная судейская веревка.

Нижние перила – слэक्лайн.

ЦС(ТО2 – горизонтальные опоры) – БЗ, КЛ – окончание ОЗ.

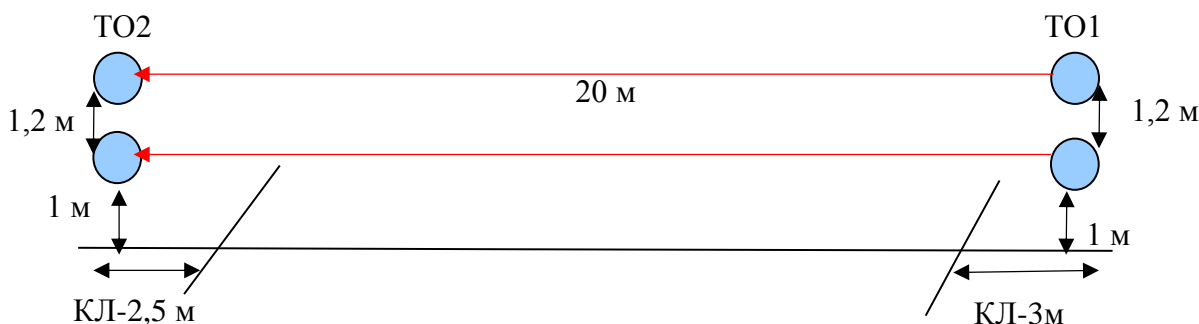
Действия: Движение участников по п.7.8.

Задачи: Участники проходят этап по судейским параллельным перилам с самостраховкой коротким усом. Двигаясь ногами по слэक्лайну, руками держась за двойную веревку. Участники организуют сопровождение из командной веревки.

В случае падения с перил, если участник находится на самостраховке, то он восстанавливает свое положение вместе падения и продолжает движение (в этом случае возвращаться на ИС

этапа и повторяют прием не следует). В случае если участник осуществляет движение по земле, либо восстановил свое положение не вместе падения, это считается нарушением и участнику следует вернуться на ИС и повторить прием. Возврат на ИС участника разрешено осуществлять по земле, без самостраховки.

Обратное движение: по условиям этапа по п. 7.8 или по коридору обратного движения (допускается без самостраховки и сопровождения), расположенному вдоль нитки этапа, т.е. по земле не пересекая нитки этапа.



Расстояние до этапа 2: 160 метров.

Набор высоты: 12,5 метров.

Этап 2. Подъем. КВ = 6 мин.

Параметры этапа:

Длина этапа	Крутизна склона	Расстояние от ТО1 до ОЗ
25 м	до 30°	2 м

Оборудование этапа:

ИС – БЗ. КЛ – начало ОЗ.

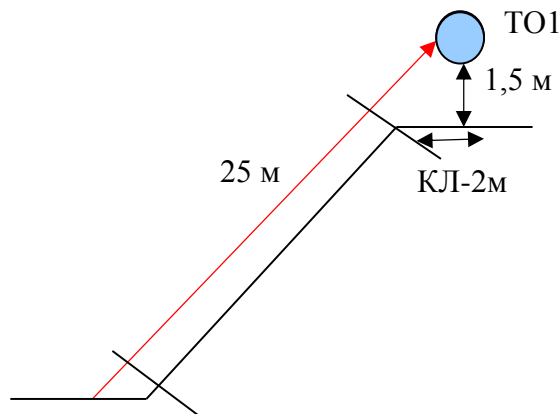
Судейские перила.

ЦС(ТО1 – накопитель) – БЗ, КЛ – окончание ОЗ.

Действия: Движение участников по п.7.10.

Задачи: Участники проходят этап по судейским перилам с самостраховкой жумаром или схватывающим узлом.

Обратное движение: По условиям этапа по п. 7.10.



Расстояние до этапа 3: 15 метров.

Набор высоты: 0 метров.

Этап 3. Навесная переправа. КВ = 8 мин.

Параметры этапа:

Длина этапа	Расстояние от ИС до ОЗ	Расстояние от ЦС до ОЗ
20 м	2 м	2 м

Оборудование этапа:

ИС(ТО1 – горизонтальная опора) – БЗ, КЛ – начало ОЗ.

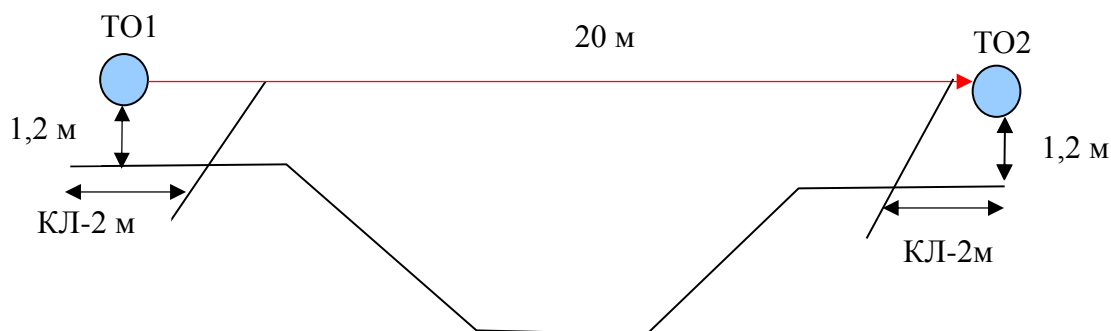
Судейские двойные перила.

ЦС(ТО2 – горизонтальная опора) – БЗ, КЛ – окончание ОЗ.

Действия: Движение участников по п.7.9.

Задачи: Участники проходят этап по судейской навесной переправе по п.7.9. Участники организуют сопровождение из командной веревки.

Обратное движение: По условиям этапа по п. 7.9.



Расстояние до этапа 4: 130 метров.
Набор высоты: 2,5 метров.

Этап 4. Вертикальный маятник. КВ = 5 мин .

Параметры этапа:

Длина этапа
3 м

Оборудование этапа:

ИС – БЗ, КЛ – начало ОЗ.

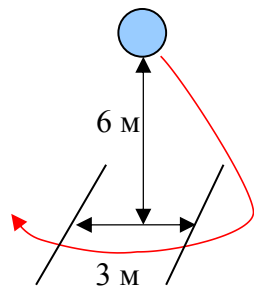
Судейские перила.

ЦС – БЗ, КЛ – окончание ОЗ.

Действия: Движение участников по перилам по п.7.15. В случае, если участник касается ОЗ, то участнику следует вернуться по правилам обратного движения и повторить прием без касания ОЗ. Сопровождение на этапе не организуется.

Задачи: Участники преодолевают ОЗ прыжком без касания рельефа. Участники крепятся к перилам жумаром или схватывающим узлом. Допускается крепление усом самостраховки в узел, завязанный на перилах. В этом случае, после прохождения этапа узел должен быть развязан. Сопровождение на этапе не организуется.

Обратное движение: Только по коридору обратного движения, расположенного справа и слева от этапа.



Расстояние до этапа 5: 85 метров.

Набор высоты: 7,5 метров.

Этап 5. Спуск. КВ = 6 мин.

Параметры этапа:

Длина этапа	Крутизна склона	Расстояние от ТО1 до ОЗ
25 м	до 35°	2м

Оборудование этапа:

ИС – БЗ, КЛ – начало ОЗ.

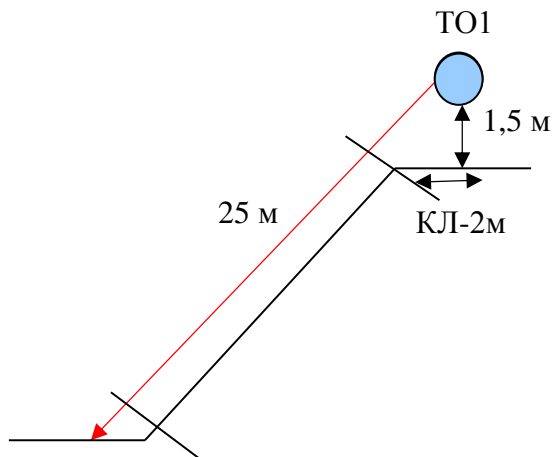
Судейские перила.

ЦС – БЗ, КЛ – окончание ОЗ.

Действия: Движение участников по п.7.10.

Задачи: Этап проходится с самостраховкой, для самостраховки разрешено использовать ФСУ или схватывающий узел.

Обратное движение: По условиям этапа по п. 7.10.



Расстояние до этапа 6: 160 метров.
 Набор высоты: 0 метров.

Этап 6. Переправа по бревну. КВ = 6 мин.

Параметры:

Длина этапа	Длина бревна
10 м	10 м

Оборудование:

ИС(ТО1 – горизонтальная опора) – БЗ, КЛ – начало ОЗ.

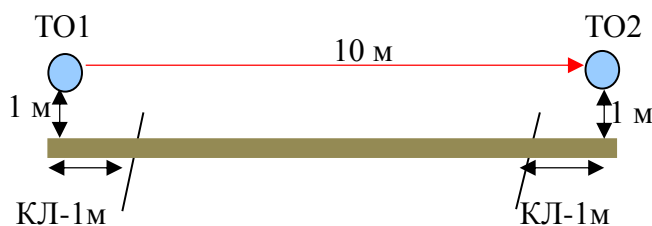
Бревно. Судейские перила.

ЦС(ТО2 – горизонтальная опора) – БЗ, КЛ – окончание ОЗ.

Действия: Движение участников ногами по бревну по п. 7.8.

Задачи: Участники переpravляются ногами по бревну, подключенные коротким усом самостраховки к судейским страховочным перилам. Участники организуют сопровождение из командной веревки. В случае падения с бревна, если участник находится на самостраховке, он восстанавливает свое положение в месте падения и продолжает движение (в этом случае возвращаться на ИС этапа и повторять прием не следует). В случае если участник осуществляет движение по земле, либо восстановил свое положение не вместе падения, это считается нарушением и участнику следует вернуться на ИС и повторить прием. Возврат на ИС осуществляется согласно условий прохождения этапа по бревну с самостраховкой либо по земле без самостраховки.

Обратное движение: по условиям этапа по п. 7.8 или по коридору обратного движения (допускается без самостраховки и сопровождения), расположенному вдоль нитки этапа, т.е. по земле не пересекая нитки этапа.



Расстояние до финиша: 230 метров.
 Набор высоты: 2,5 метров.

ФИНИШ

_____ Начальник дистанции _____