



**73-е Первенство по туризму
обучающихся государственных образовательных организаций,
подведомственных Департаменту образования города Москвы**

1 – 5 июня 2018 г.

МО, Воскресенский район, пос. им. Цурюпы,
окрестности лыжной трассы им. Н. С. Наседкина

**УСЛОВИЯ СОРЕВНОВАНИЙ В ДИСЦИПЛИНЕ
«ДИСТАНЦИЯ – ПЕШЕХОДНАЯ» (КОРОТКАЯ)
2 КЛАСС**

Класс дистанции: 2

Количество технических этапов: 5

ПЕРЕЧЕНЬ ЭТАПОВ, ПАРАМЕТРЫ, ОБОРУДОВАНИЕ И УСЛОВИЯ ПРОХОЖДЕНИЯ

СТАРТ

Этап 1. Переправа по бревну. КВ = 5 мин.

Параметры этапа:

| Длина этапа | Длина бревна | От ТО1 до ОЗ | От ОЗ до ТО2 |
|-------------|--------------|--------------|--------------|
| 11 м | 10 м | 0,5 м | 0,5 м |

Оборудование:

ИС – БЗ, ТО1 – горизонтальная опора, КЛ – начало ОЗ.

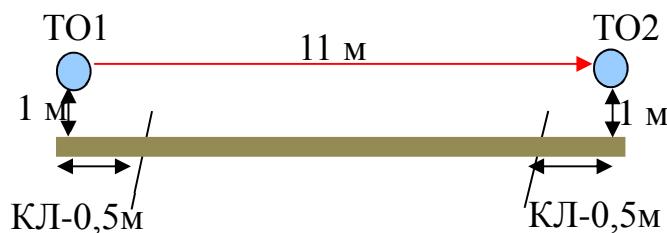
Бревно. Судейские перила.

ЦС – БЗ, ТО2 – горизонтальная опора, КЛ – окончание ОЗ.

Действия. Движение участников ногами по бревну по п.7.8.

Задачи. Участник пристегивается коротким усом самостраховки к перилам. Движение осуществляется ногами по бревну, руками удерживая перила. В случае падения, если участник находится на самостраховке, он восстанавливает свое положение в месте падения и продолжает движение (в этом случае возвращаться на ИС этапа и повторять прием не следует). В случае если участник осуществляет движение по земле, либо восстановил свое положение не в месте падения, это считается нарушением и участнику следует вернуться на ИС и повторить прием. В случае если участник отстегнул самостраховку в опасной зоне, то это считается нарушением и участнику следует восстановить свое положение на бревне дойти до ЦС этапа, вернуться на ИС и повторить прием. Возврат на ИС осуществляется по п.7.8 или по коридору обратного движения.

Обратное движение: по условиям этапа по п. 7.8 или по коридору обратного движения



Этап 2. Переправа по параллельным перилам. КВ = 5 мин.

Параметры этапа:

| Длина этапа | Расстояние между горизонтальными опорами | Расстояние от ТО1, ТО2 до ОЗ |
|-------------|--|------------------------------|
| 20 м | 1 м | 1 м |

Оборудование этапа:

ИС (ТО1 – горизонтальные опоры)– БЗ, КЛ – начало ОЗ.

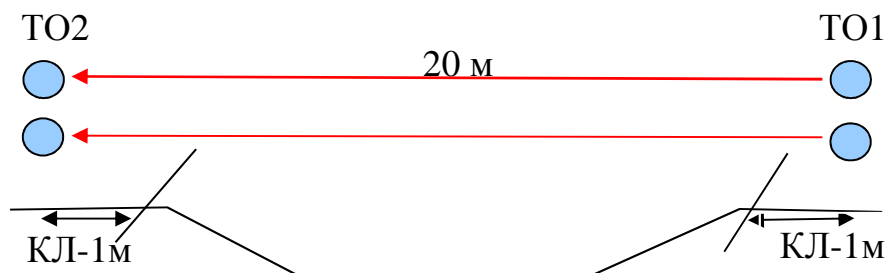
Судейские перила (нижняя ветвь параллельных перил – слэклийн (стропа 35 мм), верхняя – двойная веревка)

ЦС (ТО2 – горизонтальные опоры) – БЗ, КЛ – окончание ОЗ.

Действия: Участник проходит этап по судейским параллельным перилам с самостраховкой коротким усом по п.7.8. В случае падения участника с зависанием на усе самостраховки, участник восстанавливает свое положение на параллельных перилах в месте падения и продолжает движение.

Задачи: Участник пристегивается коротким усом самостраховки к верхней ветви параллельных перил. Движение осуществляется ногами по нижней ветви параллельных перил, руками удерживая верхнюю ветвь параллельных перил. В случае падения, если участник находится на самостраховке, он восстанавливает свое положение в месте падения и продолжает движение (в этом случае возвращаться на ИС этапа и повторять прием не следует). В случае если участник осуществляет движение по земле, либо восстановил свое положение не в месте падения, это считается нарушением и участнику следует вернуться на ИС и повторить прием. В случае если участник отстегнул самостраховку в опасной зоне, то это считается нарушением и участнику следует восстановить свое положение на параллельных перилах дойти до ЦС этапа, вернуться на ИС и повторить прием. Возврат на ИС осуществляется по п.7.8 или по коридору обратного движения.

Обратное движение: по условиям этапа по п.7.8 или по коридору обратного движения.



Этап 3. Подъём. КВ = 5 мин.

Параметры этапа:

| Длина этапа | Крутизна склона |
|-------------|-----------------|
| 25 м | 30° |

Оборудование этапа:

ИС – БЗ, КЛ – начало ОЗ.

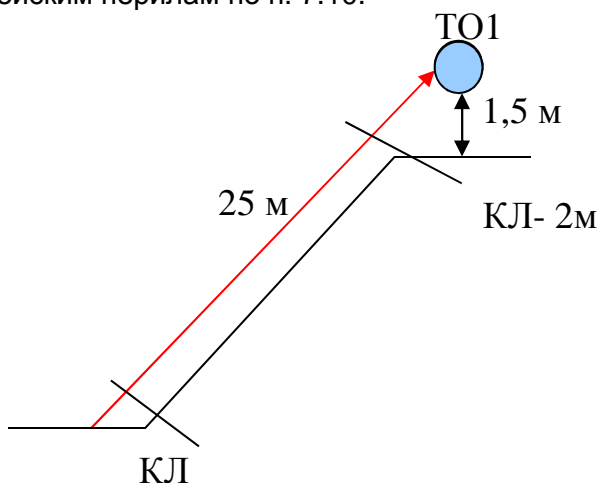
Судейские перила.

ЦС– БЗ (ТО1 – накопитель), КЛ – окончание ОЗ.

Действия: Движение участника по п.7.10. Участник проходит этап по судейским перилам с самостраховкой жумаром или схватывающим узлом.

Задачи: Участник поднимается по судейским перилам до БЗ на ЦС этапа без потери самостраховки. В случае использования схватывающего узла, не допускается зажатие узла в руке.

Обратное движение: спуск по судейским перилам по п. 7.10.



Этап 4. Навесная переправа. КВ = 5 мин.

Параметры этапа:

| Длина этапа | Расстояние от ИС до ОЗ | Расстояние от ЦС до ОЗ |
|-------------|------------------------|------------------------|
| 20 м | 1 м | 1 м |

Оборудование этапа:

ИС (ТО1 – горизонтальная опора) – БЗ, КЛ – начало ОЗ.

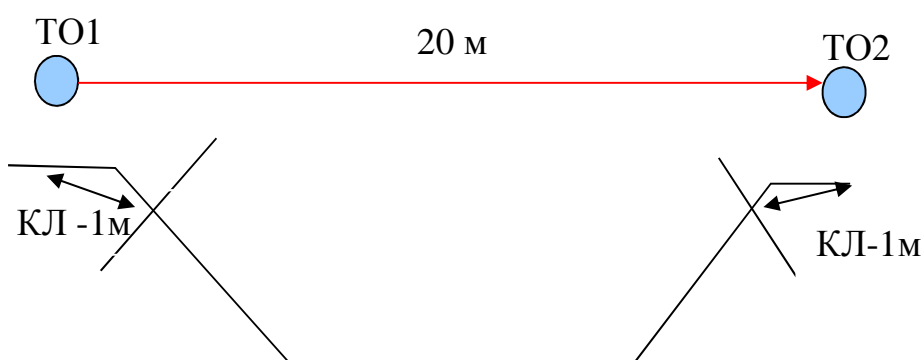
Судейские двойные перила.

ЦС (ТО2 – горизонтальная опора) – БЗ, КЛ – окончание ОЗ.

Действия: Движение участника по п.7.9.

Задачи: Участник переправляется по навесной переправе на карабине, подключенном к индивидуально-страховочной системе.

Обратное движение: по условиям этапа по п.7.9



Этап 5. Спуск. КВ = 5 мин.

Параметры этапа:

| Длина этапа | Крутизна склона |
|-------------|-----------------|
| 25 м | 30° |

Оборудование этапа:

ИС (ТО1 – накопитель) – БЗ, КЛ – начало ОЗ.

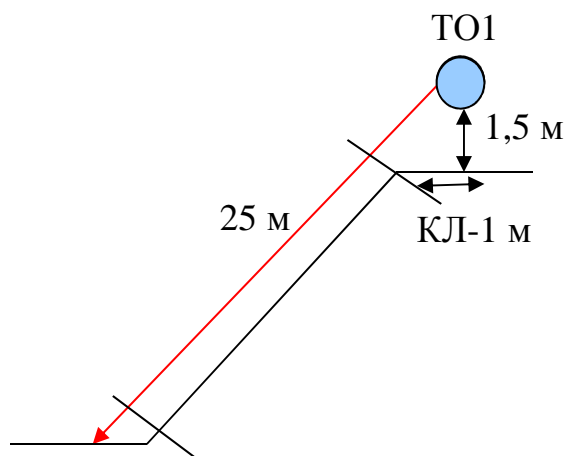
Судейские перила.

ЦС – БЗ, КЛ – окончание ОЗ.

Действия: Движение участника по п.7.10. Участник проходит этап по судейским перилам с самостраховкой спусковым устройством (восьмеркой) или схватывающим узлом.

Задачи: Участник спускается по судейским перилам до БЗ на ЦС этапа без потери самостраховки. При спуске требуется удерживать верёвку регулирующей рукой ниже спускового устройства или пропуская за спиной выше схватывающего узла. В случае использования схватывающего узла, не допускается зажатие узла в руке.

Обратное движение: подъем по судейским перилам по п.7.10.



ФИНИШ