



**5 ЭТАП (ЗАКЛЮЧИТЕЛЬНЫЙ) КУБКА РОССИИ
ПО СПОРТИВНОМУ ТУРИЗМУ НА ПЕШЕХОДНЫХ ДИСТАНЦИЯХ
IX ОТКРЫТЫЙ КУБОК ПАМЯТИ ВИТАЛИЯ КОНДРАТЬЕВА**

03 – 08 июля 2013 года

Московская обл., Рузский р-н, о/к Васильевское

**УСЛОВИЯ СОРЕВНОВАНИЙ В ДИСЦИПЛИНЕ
«ДИСТАНЦИЯ – ПЕШЕХОДНАЯ»
(ЭСТАФЕТА - КОРОТКАЯ)**

Длина дистанции: 1210 м

Количество технических этапов: 5

- На всех этапах диаметр горизонтальных опор от 25 см до 35 см
- Все судейские карабины являются неразъемными

ПЕРЕЧЕНЬ ЭТАПОВ, ПАРАМЕТРЫ, ОБОРУДОВАНИЕ И УСЛОВИЯ ПРОХОЖДЕНИЯ

СТАРТ

Расстояние до блока этапов 1-2: 130 м

Блок этапов 1-2. Наклонная навесная переправа – Спуск. КВ = 10 мин

Этап 1. Наклонная навесная переправа вверх

Параметры этапа:

Длина этапа	Крутизна	Расстояние от ТО1 до зоны, запрещенной для движения
23 м	25°	7 м

Оборудование этапа:

ИС – БЗ, ТО1 – горизонтальное бревно, КЛ – начало ОЗ.

Судейские двойные перила для восстановления.

ЦС – ОЗ, ТО2 – горизонтальное бревно, 1 судейский карабин.

Действия: Восстановление перил по п.5.6., движение участника по п.5.9. Крепление перил разрешено только на узел штык. Снятие перил не осуществляется.

Этап 2. Спуск.

Параметры этапа:

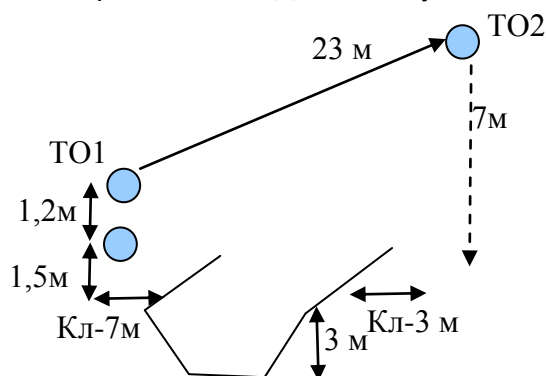
Длина этапа	Крутизна
7 м	90°

Оборудование этапа:

ИС – ОЗ. ТО2 – 1 судейский карабин (на горизонтальном бревне).

ЦС – БЗ.

Действия: Организация перил по п.5.6. Движение участника по п.5.10. Снятие перил по п.5.7.1



Расстояние до этапа 3: 350 м

Этап 3. Спуск. КВ = 8 мин

На этапе присутствуют подводные перила.

Движение по подводным перилам осуществляется по п.5.9.

Параметры этапа:

Длина этапа	Крутизна склона	Расстояние от ОЗ до ТО1	Высота ТО1 над землей
25 м	55° (встречаются участки до 90°)	4 м	5 м

Оборудование этапа:

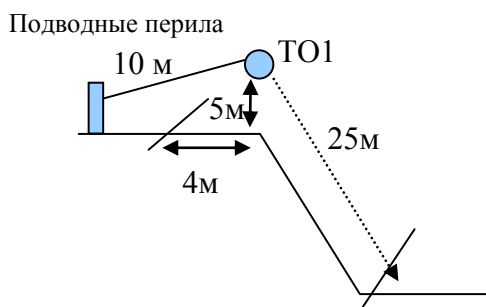
Подводные перила.

КЛ – начало ОЗ.

ИС – ОЗ, ТО1 – 1 судейский карабин на горизонтальном бревне.

ЦС – БЗ, КЛ – окончание ОЗ.

Действия: Организация перил по п.5.6. Движение участников по п.5.10. Снятие перил по п.5.7.1.



Расстояние до этапа 4: 240 м

Этап 4. Параллельные перила. КВ = 8 мин

Параметры этапа:

Длина этапа	Крутизна	Расстояние от ТО1 до зоны запрещенной для движения	Расстояние от ТО2 до зоны запрещенной для движения	Высота ТО1 и ТО2 над землей
22 м	0°	7 м	3 м	1,5 м

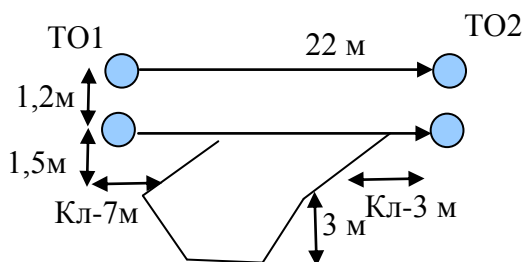
Оборудование этапа:

ИС – БЗ, ТО1 – горизонтальное бревно, КЛ – начало ОЗ

Судейские перила для восстановления (одинарные верхние, двойные нижние).

ЦС – БЗ, ТО2 – горизонтальное бревно. КЛ – окончание ОЗ.

Действия: Восстановление перил по п.5.6, движение участника по п.5.8. Крепление перил разрешено только на узел штык. Снятие перил не осуществляется.



Расстояние до этапа 5: 350 м

Этап 5. Спуск. КВ = 8 мин

На этапе присутствуют подводные перила.

Движение по подводным перилам осуществляется по п.5.9.

Параметры этапа:

Длина этапа	Крутизна склона	Расстояние от ОЗ до ТО1	Высота ТО1 над землей
25 м	55° (встречаются участки до 90°)	4 м	5 м

Оборудование этапа:

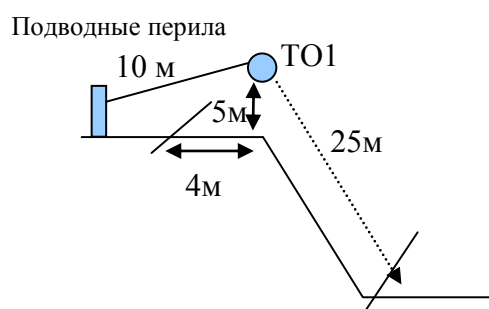
Подводные перила.

КЛ – начало ОЗ.

ИС – ОЗ, ТО1 – 1 судейский карабин на горизонтальном бревне.

ЦС – БЗ, КЛ – окончание ОЗ.

Действия: Организация перил по п.5.6. Движение участников по п.5.10. Снятие перил по п.5.7.1.



Расстояние до финиша: 140 м

ФИНИШ