



# ЧЕМПИОНАТ РОССИИ ПО СПОРТИВНОМУ ТУРИЗМУ НА ПЕШЕХОДНЫХ ДИСТАНЦИЯХ

01 – 07 октября 2014 года

Краснодарский край, г-к Геленджик

## УСЛОВИЯ СОРЕВНОВАНИЙ В ДИСЦИПЛИНЕ «ДИСТАНЦИЯ – ПЕШЕХОДНАЯ - СВЯЗКА» (КОРОТКАЯ)

Класс дистанции: 5

Длина дистанции: 1381 м

Набор высоты: 190 м

Количество технических этапов: 9

### ПЕРЕЧЕНЬ ЭТАПОВ, ПАРАМЕТРЫ, ОБОРУДОВАНИЕ И УСЛОВИЯ ПРОХОЖДЕНИЯ

#### СТАРТ

Расстояние до этапа 1: 154 м

#### Этап 1. Спуск по наклонной навесной переправе. КВ = 8 мин.

Участники проходят этап в следующем порядке:

- 1) Участники восстанавливают навесную переправу Т01 – Т02;
- 2) Первый участник спускается по судейской навесной переправе к Т02;
- 3) Крепит перила командной навесной переправы на Т02;
- 4) Участники наводят навесную переправу Т01 – Т02;
- 5) Второй участник спускается по навесной переправе к Т02.

#### Параметры этапа:

Длина этапа	Крутизна	Расстояние от Т01 до зоны, запрещенной для движения (ОЗ)	Расстояние от Т02 до зоны, запрещенной для движения (ОЗ)	Высота Т01 и Т02 над землей
23 м	25°	0 м	3 м	1,5 м

#### Оборудование этапа:

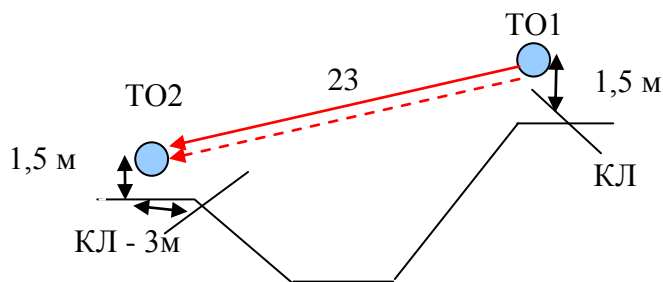
ИС – БЗ. Т01 – горизонтальная опора (только для крепления навесных переправ), 1 судейский карабин (только для страховки, самостраховки). КЛ – начало ОЗ.

Судейские двойные веревки для восстановления (для первого участника).

ЦС – БЗ. Т02 – горизонтальная опора. КЛ – окончание ОЗ.

Действия: Восстановление судейских веревок для первого участника по п.5.6 разрешено только на узел «штык». Движение первого участника по п.5.9. Снятие судейских перил навесной переправы не осуществляется. Организация перил для второго участника по п.5.6, движение второго участника по п.5.9. Снятие командных перил по п.5.7.1.

Обратное движение: по п.5.9 с самостраховкой по п.5.10.2.



Расстояние до блока этапов 2-4: 70 м

## **БЛОК ЭТАПОВ 2-4. Подъем по наклонной навесной переправе – Наклонная навесная переправа – Спуск. КВ = 15 мин.**

Блок этапов проходится в следующем порядке. Участники:

- 1) Проходят этап 2 согласно условиям от ТО1 до ТО2;  
Первый участник:
- 2) Закрепляет перила навесной переправы на ТО2;
- 3) Переправляется к ТО3 по условиям этапа 3;
- 4) Спускается с ТО3 согласно условиям этапа 4;
- 5) Наводит на ТО4 перила этапа 3;  
Второй участник:
- 6) Второй участник проходит навесную переправу ТО2 – ТО4 согласно условиям этапа 3;
- 7) Проходить этап 4 второму участнику не следует.

### **Этап 2. Подъем по наклонной навесной переправе.**

#### **Параметры этапа:**

Длина этапа	Крутизна	Расстояние от ТО1 до зоны, запрещенной для движения (ОЗ)	Высота ТО1 над землей	Высота ТО2 над землей
31 м	25°	0 м	1,5 м	3 м

#### **Оборудование этапа:**

ИС – БЗ. ТО1 – горизонтальная опора. КЛ – начало ОЗ.

Судейские двойные перила переправы, судейские одинарные перила (только для обратного движения).

ЦС – ОЗ. ТО2 – горизонтальная опора.

**Действия:** Движение участников по п.5.9 с самостраховкой по п.5.10.2.

**Обратное движение:** по п.5.9. разрешено только с самостраховкой по п.5.10 к судейским одинарным перилам.

### **Этап 3. Наклонная навесная переправа.**

Этап состоит из двух участков наклонной навесной переправы (ТО2 - ТО3, ТО3 - ТО4).

Навесная переправа должна проходить через судейский карабин на ТО3 и закреплена только на ТО2 и ТО4.

#### **Параметры этапа:**

##### **Участок ТО2-ТО3**

Длина участка ТО2-ТО3	Крутизна	Высота ТО2 над землей	Высота ТО3 над землей
13 м	40°	3 м	8 м

##### **Участок ТО3-ТО4**

Длина участка ТО3-ТО4	Крутизна	Высота ТО4 над землей	Высота ТО3 над землей
15 м	25°	1.5 м	8 м

#### **Оборудование этапа:**

ИС – ОЗ. ТО2 – горизонтальная опора.

ТО3 – ОЗ, 2 судейских карабина (только для прощелкивания навесной переправы, организации страховки и самостраховки).

ЦС – БЗ. ТО4 – горизонтальная опора. КЛ – окончание ОЗ.

**Действия:** Движение первого участника по судейской провисшей навесной переправе на ТО3 по п.5.9. Спуск с ТО3 по условиям этапа 4. Движение первого участника по земле не регламентировано. Организация перил (ТО2-ТО4) по п.5.6, перила должны обязательно проходить через судейский карабин на ТО3. Движение второго участника с верхней командной страховкой по п.5.9. Снятие перил по 5.7.1.

**Обратное движение:** по условиям этапа 4, далее по условиям этапа для первого участника.

### **Этап 4. Спуск.**

Этап проходится только первым участником.

#### **Параметры этапа:**

Длина этапа	Крутизна
8 м	90°

Оборудование этапа:

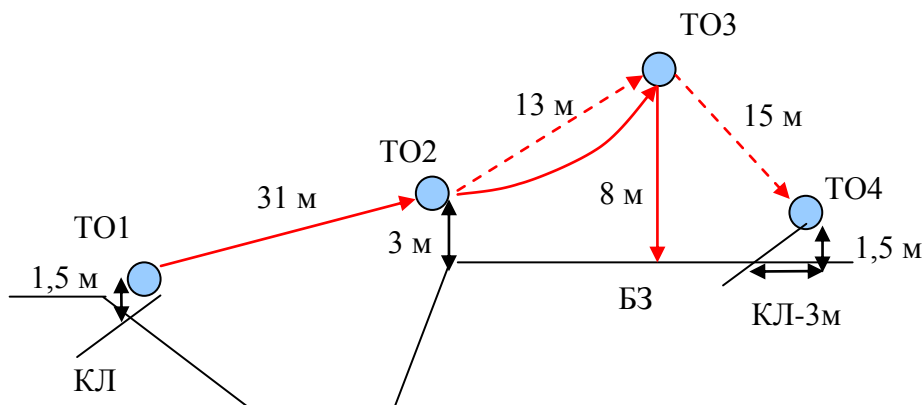
ИС – ОЗ. ТО3 – 2 судейских карабина.

Судейские перила.

ЦС – БЗ. КЛ – окончание ОЗ.

Действия: Движение участника по судейским перилам с верхней командной страховкой по п.5.12.

Обратное движение: по п.5.10 по судейским перилам.



Расстояние до этапа 5: 120 м

**Этап 5. Спуск в два приема. КВ = 10 мин**

Параметры этапа:

Длина Этапа	Крутизна склона	Длина первого участка (ТО1-ТО2)	Длина второго участка (ТО2-ЦС)	Расстояние от ТО1 до ОЗ	Высота крепления ТО1 над землей	Высота крепления ТО2 над землей
36 м	45°	18 м	18 м	2 м	1,5 м	0,5 м

Оборудование этапа:

ИС – БЗ, ТО1 – 2 судейских карабина, КЛ – начало ОЗ.

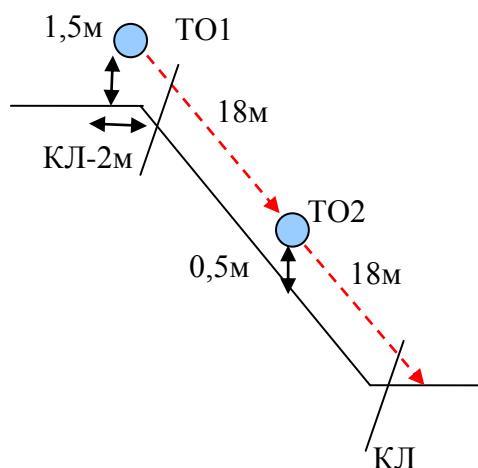
ТО2 – 2 судейских карабина в ОЗ.

ЦС – БЗ, КЛ – окончание ОЗ.

Судейские перила (только для обратного движения).

Действия: Участники осуществляют спуск в два приема. Организация перил по п.5.6. Движение участников на обоих участках осуществляется с верхней командной страховкой по п.5.12. Снятие перил по п.5.7.1 (снятие перил на участке ТО1-ТО2 осуществляется с ТО2).

Обратное движение: В случае невозможности вернуться по условиям этапа на участке ТО1-ТО2 движение производится по п.5.13 к перилам обратного движения. Затем по п.5.10 к ИС этапа. На участке ТО2-ЦС по п.5.10 к ТО2 затем по п.5.13 к своей нитке этапа.



Расстояние до этапа 6: 28 м

## **Этап 6. Переправа по параллельным перилам. КВ = 8 мин.**

### **Параметры этапа:**

Длина этапа	Крутизна	Расстояние от ТО1 до зоны, запрещенной для движения	Расстояние от ТО2 до зоны, запрещенной для движения	Высота ТО1 и ТО2 над землей
24 м	0°	0 м	2 м	1 м

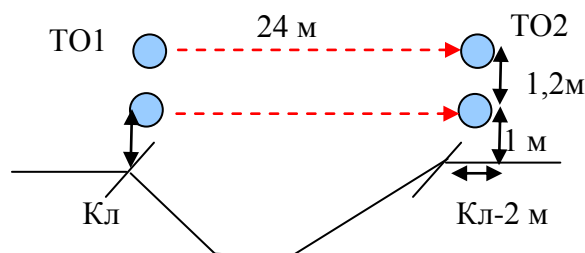
### **Оборудование этапа:**

ИС – БЗ, ТО1 – горизонтальная опора. КЛ – начало ОЗ.

ЦС – БЗ, ТО2 – горизонтальная опора. КЛ – окончание ОЗ.

**Действия:** Переправа первого участника по п.5.3. Организация перил по п.5.6. Движение второго участника по п.5.8. Снятие перил по п.5.7.1.

**Обратное движение:** В случае невозможности вернуться на ИС по условиям этапа – движение осуществляется по п.5.3.



Расстояние до блока этапа 7-8: 285 м

## **БЛОК ЭТАПОВ 7-8. Навесная переправа – Спуск. КВ = 10 мин**

### **Этап 7. Навесная переправа.**

#### **Параметры этапа:**

Длина этапа	Крутизна	Расстояние от ТО1 до зоны, запрещенной для движения (ОЗ)	Высота ТО1 над землей	Высота ТО2 над землей
35 м	0°	2 м	1,5 м	7 м

#### **Оборудование этапа:**

ИС – БЗ. ТО1 – горизонтальное бревно. КЛ – начало ОЗ.

Судейские перила на ТО2 (для первого участника).

ЦС – ОЗ. ТО2 – горизонтальное бревно (только для крепления навесной переправы), 2 судейских карабина.

Судейские перила на ТО1 (только для обратного движения).

**Действия:** Переправа первого участника по п.5.3. Подъем первого участника на ТО2 по судейским перилам по 5.10. Организация перил по п.5.6. Переправа второго участника по п.5.9. Снятие перил по п.5.7.1 (осуществляется с ЦС блока этапов).

**Обратное движение:** в случае невозможности вернуться на ИС по условиям этапа – движение осуществляется по 5.10 по судейским перилам, расположенным справа и слева от этапа.

### **Этап 8. Спуск.**

#### **Параметры этапа:**

Длина этапа	Крутизна склона
7 м	90°

#### **Оборудование этапа:**

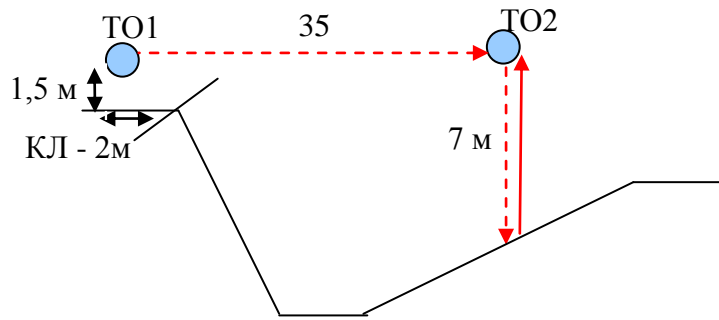
ИС – ОЗ. ТО2 – 2 судейских карабина.

ЦС – БЗ. КЛ – окончание ОЗ.

Судейские перила на ТО2 (только для обратного движения).

**Действия:** Организация перил по п.5.6. Движение участников с верхней командной страховкой по п.5.12. Снятие перил по п.5.7.1.

**Обратное движение:** в случае невозможности вернуться по п.5.10 по своим перилам – движение осуществляется по п.5.10 по судейским перилам.



Расстояние до этапа 9: 416 м

**Этап 9. Спуск по склону. КВ = 10 мин**

Параметры этапа:

Длина этапа	Длина участка (ТО1-ТО2)	Длина участка (ТО2-ЦС)	Крутизна склона	Расстояние от ТО1 до ОЗ	Высота ТО1 над землей
45 м	7	38 м	37°	2 м	1,5

Оборудование этапа:

ИС – БЗ. ТО1 – горизонтальная опора, 1 судейский карабин, КЛ – начало ОЗ.

Судейские одинарные перила (участок ТО1-ТО2).

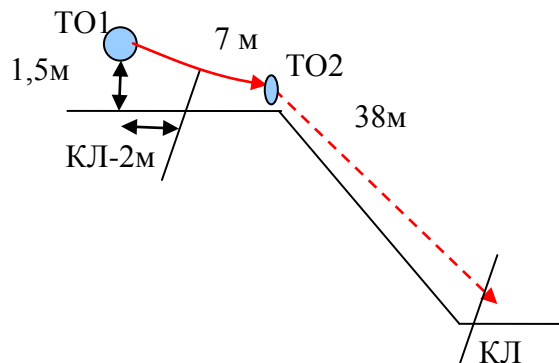
ТО2 – ОЗ, 1 судейский карабин (на конце судейских одинарных перил).

ЦС – БЗ. КЛ – окончание ОЗ.

Судейские перила (только для обратного движения).

Действия: Участки ТО1-ТО2 и ТО2-ЦС участники проходят с верхней командной страховкой по п.5.12. Нарращивание перил на участке ТО2-ЦС по п.5.6. Снятие перил по п.5.7.1.

Обратное движение: в случае невозможности вернуться по п.5.10 по своим перилам – движение на ИС этапа осуществляется по п.5.10 по судейским перилам, расположенным справа и слева от этапа.



Расстояние до этапа: 3 м

**Навесная переправа.** (этап не классифицируется)

Параметры этапа:

Длина этапа	Крутизна	Расстояние от ТО1 до зоны, запрещенной для движения (ОЗ)	Расстояние от ТО2 до зоны, запрещенной для движения (ОЗ)	Высота ТО1 и ТО2 над землей
28 м	0°	2 м	2 м	1,5 м

Оборудование этапа:

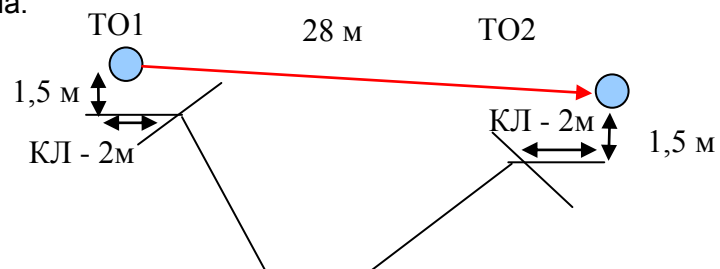
ИС – БЗ. ТО1 – горизонтальное бревно. КЛ – начало ОЗ.

Судейские двойные перила переправы.

ЦС – БЗ. ТО2 – горизонтальное бревно. КЛ – окончание ОЗ.

Действия: движение участников по п.5.9.

Обратное движение: по условиям этапа.



Расстояние до финиша: 270 м

**ФИНИШ**