



ЧЕМПИОНАТ РОССИИ ПО СПОРТИВНОМУ ТУРИЗМУ НА ПЕШЕХОДНЫХ ДИСТАНЦИЯХ

13-19 августа 2015 г.

Саратовская область, г. Хвалынский

УСЛОВИЯ СОРЕВНОВАНИЙ В ДИСЦИПЛИНЕ «ДИСТАНЦИЯ – ПЕШЕХОДНАЯ – ГРУППА» (КОРОТКАЯ)

Класс дистанции: 5
Количество технических этапов: 9
Длина дистанции: 1980 м
Перепад высот: 290 м
Набор высоты: 145 м

ПЕРЕЧЕНЬ ЭТАПОВ, ПАРАМЕТРЫ, ОБОРУДОВАНИЕ И УСЛОВИЯ ПРОХОЖДЕНИЯ

СТАРТ

Расстояние до блока этапов 1-3: 290 м

БЛОК ЭТАПОВ 1-3. Спуск – Подъем – Переправа по параллельным перилам. КВ = 15 мин.

Участники проходят блок этапов в следующем порядке:

- 1) закрепляют перила, необходимые для прохождения этапа 3;
- 2) проходят этапа 1;
- 3) поднимаются к ТО2 по условиям этапа 2;
- 4) проходят параллельные перила от ТО2 к ТО1 по условиям этапа 3.

Этап 1. Спуск.

Параметры этапа:

Длина этапа	Крутизна	Расстояние от ТО1 до ОЗ
22 м	35°	4 м

Оборудование этапа:

ИС – БЗ. ТО1 – горизонтальная опора (верхняя и нижняя), 1 судейский карабин на нижней опоре (для организации страховки, самостраховки). КЛ – начало ОЗ.

ЦС – БЗ, КЛ – окончание ОЗ.

Действия: Организация перил по п.7.6, разрешено как с верхней так и с нижней опоры. Движение участников с ВКС по п.7.12. Снятие перил по п.7.7.1 обязательно с ЦС этапа 1.

Обратное движение: Движение производится по своим перилам п.7.10. В случае невозможности вернуться по своим перилам по п.7.10 движение производится по судейским перилам обратного движения по п.7.10, расположенным справа и слева от этапа.

Этап 2. Подъем.

Параметры этапа:

Длина этапа	Крутизна
10 м	90°

Оборудование этапа:

ИС – БЗ.

Судейские перила.

ЦС – ОЗ. ТО2 – горизонтальная опора (верхняя и нижняя), 2 судейских карабина на верхней опоре (только для страховки, самостраховки).

Действия: Обязательно нахождение на усе самостраховки на ТО2 в момент перестежки через ТО2. При подъеме наверх первым действием участник обязан встать на самостраховку в ТО2 до выполнения любых действий и может отстегнуть её перед началом движения по этапу 3. Разрешено нагружение ТО2 не более чем одним участником (на ТО2, на перилах к ТО2, на параллельных перилах разрешено находиться не более чем одному участнику).

Движение первого участника по п.7.10. Движение остальных участников по п.7.11 с жумаром по перилам.

Обратное движение: Движение производится по п.7.10.

Этап 3. Переправа по параллельным перилам.

Параметры этапа:

Длина этапа	Крутизна	Расстояние от ТО1 до ОЗ
25 м	0°	4 м

Оборудование этапа:

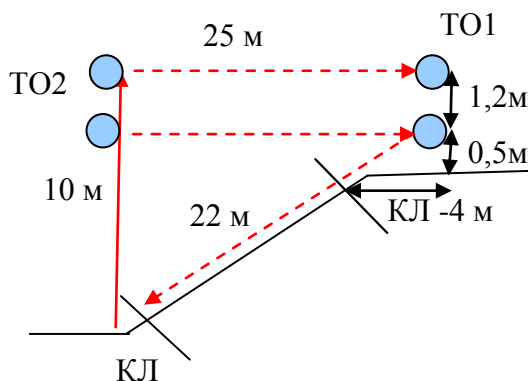
ИС – ОЗ, ТО2 – горизонтальные опоры. 2 судейских карабина на верхней опоре (только для страховки, сопровождения, самостраховки).

ЦС – БЗ, ТО1 – горизонтальные опоры, 1 судейский карабин на нижней опоре (для организации страховки). КЛ – окончание ОЗ.

Действия: Обязательно нахождение на усе самостраховки на ТО2 в момент перестежки через ТО2. При подъеме вверх первым действием участник обязан встать на самостраховку в ТО2 до выполнения любых действий и может отстегнуть её перед началом движения по этапу 3.

Разрешено нагружение ТО2 не более чем одним участником (на ТО2, на перилах к ТО2, на параллельных перилах разрешено находиться не более чем одному участнику). Организация перил по п.7.6, движение участников по п.7.8. Снятие перил по п.7.7.1.

Обратное движение: В случае невозможности вернуться по условиям этапа 3 участник движется по условиям этапа 1, затем по условиям этапа 2, аналогично первому участнику.



Расстояние до блока этапов 4-5: 490 м

БЛОК ЭТАПОВ 4-5. Подъем – Спуск по наклонной навесной переправе. КВ = 15 мин.

Участники проходят блок этапов в следующем порядке:

- 1) закрепляют перила, необходимые для прохождения этапа 5 на ТО1;
- 2) поднимаются к ТО2 по условиям этапа 4;
- 3) наводят и проходят навесную переправу от ТО2 к ТО1 по условиям этапа 5;

Этап 4. Подъем.

Параметры этапа:

Длина этапа	Крутизна
17 м	До 80°

Оборудование этапа:

ИС – БЗ. КЛ – начало ОЗ.

Судейские перила.

ЦС – ОЗ. ТО2 – горизонтальная опора, 1 судейский карабин (только для страховки, самостраховки).

Действия: Обязательно нахождение на усе самостраховки на ТО2 в момент перестежки через ТО2. Движение первого участника по п.7.10. Движение остальных участников по п.7.11 с жумаром по перилам.

Обратное движение: Движение производится по п.7.10.

Этап 5. Спуск по наклонной навесной переправе.

Параметры этапа:

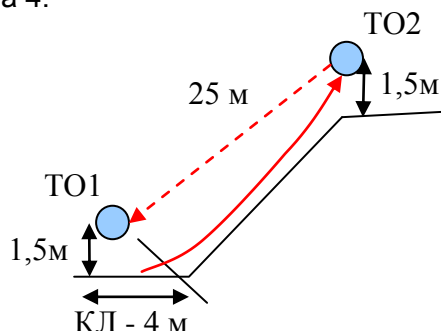
Длина этапа	Крутизна	Расстояние от ТО1 до ОЗ
25 м	30°	4 м

Оборудование этапа:

ИС – ОЗ, ТО2 – горизонтальная опора, 1 судейский карабин (только для страховки, самостраховки).
ЦС – БЗ, ТО1 – горизонтальная опора, КЛ – окончание ОЗ.

Действия: Обязательно нахождение на усе самостраховки на ТО2 в момент перестежки через ТО2. Организация перил по п.7.6. Движение производится по п.7.9, обязательно верхняя командная страховка по п.7.9.4. Снятие перил по п.7.7.1.

Обратное движение: В случае невозможности вернуться по условиям этапа 5, движение производится по условиям этапа 4.



Расстояние до этапа 6: 300 м

Этап 6. Спуск. КВ = 12 мин.

Параметры этапа:

Длина этапа	Крутизна склона	Расстояние от ТО1 до ОЗ	Высота крепления ТО1 над землей
35 м	40°	2 м	1,5 м

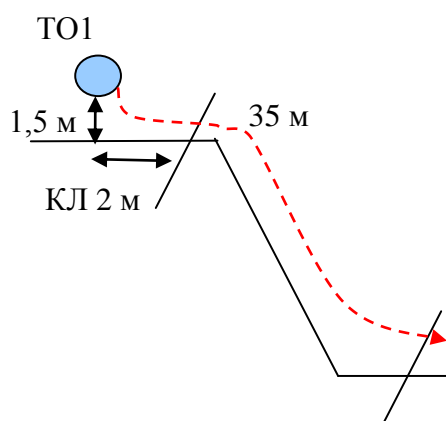
Оборудование этапа:

ИС – БЗ, ТО1 – 2 судейских карабина. КЛ – начало ОЗ.

ЦС – БЗ, КЛ – окончание ОЗ.

Действия: Организация перил по п.7.6. Движение участников с ВКС по п.7.12. Снятие перил по п.7.7.1.

Обратное движение: В случае невозможности вернуться по п.7.10 по своим перилам движение производится по п.7.10 по судейским перилам, расположенным справа и слева от этапа.



Расстояние до этапа 7: 210 м

Этап 7. Подъем. КВ = 12 мин.

Параметры этапа:

Длина этапа	Крутизна склона	Длина первого участка (ИС-ТО1)	Длина второго участка (ТО1-ТО2)	Расстояние от ТО2 до ОЗ
35 м	35°	14 м	21 м	2 м

Оборудование этапа:

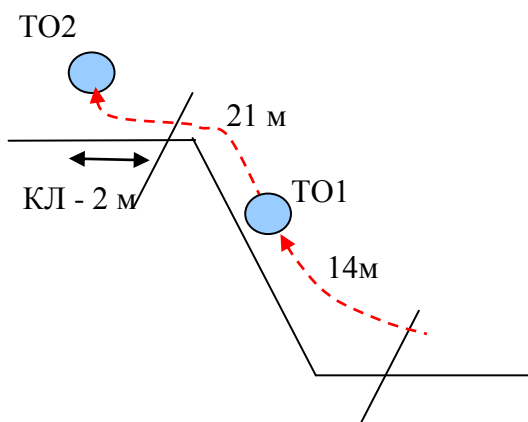
ИС – БЗ, КЛ – начало ОЗ.

ТО1 (ППС) – 1 судейский карабин в ОЗ.

ЦС – БЗ, ТО2 – 2 судейских карабина. КЛ – окончание ОЗ.

Действия: Движение первого участника по п.7.4. Организация перил по п.7.6. Движение остальных участников по п.7.11 с жумаром по перилам.

Обратное движение: Движение производится с ВКС по 7.12 по своим перилам.



Расстояние до этапа 8: 100 м

Этап 8. Навесная переправа. КВ = 15 мин.

Параметры этапа:

Длина этапа	Крутизна	Расстояние от ТО1 до ОЗ	Высота ТО1,ТО2 над землей	Расстояние от ТО2 до ОЗ
36 м	0°	3 м	1,5 м	4 м

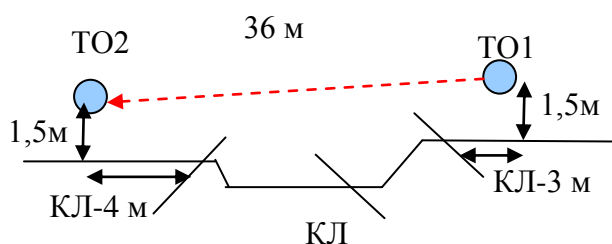
Оборудование этапа:

ИС – БЗ, ТО1 – 1 судейский карабин. КЛ – начало ОЗ.

ЦС – БЗ, ТО2 – горизонтальная опора. КЛ – окончание ОЗ.

Действия: Движение первого участника по п.7.3 разрешено до КЛ внизу оврага. Организация перил по п.7.6. Движение остальных участников по п.7.9. Снятие перил по п.7.7.1.

Обратное движение: В случае невозможности вернуться по условиям этапа 8 движение производится по коридору обратного движения.



Расстояние до этапа 9: 290 м

Этап 9. Подъём по наклонной навесной переправе. КВ = 15 мин.

Участники проходят этап в следующем порядке:

1) первый участник поднимается к ТО2 по судейским перилам по п.7.10;

2) участники наводят навесную переправу по условиям этапа 9;

3) остальные участники проходят навесную переправу ТО1-ТО2 по условиям этапа 9.

Параметры этапа:

Длина этапа	Крутизна	Расстояние от ТО1 до ОЗ	Расстояние от ТО2 до ОЗ
22 м	25°	3 м	0 м

Оборудование этапа:

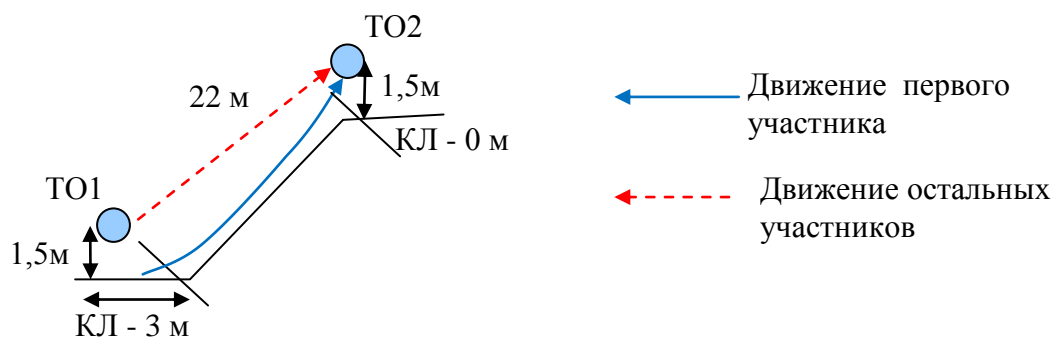
ИС – БЗ. ТО1 – горизонтальная опора. КЛ – начало ОЗ.

Судейские перила для подъема первого участника.

ЦС – БЗ. ТО2 – горизонтальная опора. КЛ – окончание ОЗ.

Действия: Подъем первого участника по судейским перилам по п.7.10. Организация перил навесной переправы по п.7.6, движение остальных участников по п.7.9. Обязательна верхняя командная страховка по п.7.9.4. Снятие перил по 7.7.1.

Обратное движение: В случае невозможности вернуться по своим перилам по п.7.9 с верхней командной страховкой по 7.9.4, движение производится по судейским перилам по п.7.10.



Расстояние до финиша: 300 м

ФИНИШ