

III ЭТАП ОТКРЫТОГО КУБКА СТАВРОПОЛЬСКОГО КРАЯ ПО СПОРТИВНОМУ ТУРИЗМУ НА ПЕШЕХОДНЫХ ДИСТАНЦИЯХ «КУБОК ПАМЯТИ - 2015»

16-19 апреля 2015г.

г. Пятигорск, гора Машук

ИНФОРМАЦИОННЫЙ БЮЛЛЕТЕНЬ

1. Общая информация:

1.1. С 16 по 19 апреля 2015 года состоится III этап (финал старшая группа) кубка Ставропольского края по спортивному туризму на пешеходных дистанциях «Кубок памяти - 2015»;

1.2. Соревнования проводятся согласно Правил вида спорта «спортивный туризм», утверждённых приказом Министерства спорта России № 571 от «22» июля 2013 г.;

1.3. Выполнение технических приёмов согласно «Регламенту проведения соревнований по группе дисциплин «дистанция - пешеходная», утверждённому в 2009 г.;

1.4. Официальная информация о проведении соревнований размещается в социальной сети «В Контакте» http://vk.com/tyrism_v_sk

2. Время и место проведения:

2.1 Соревнования проводятся с 16 по 19 апреля 2015 года в г. Пятигорске, гора Машук, район Перкальской скалы.

2.2 Центр соревнований ДООЦ «Солнечный»

3. Организаторы соревнований:

- Министерство физической культуры и спорта СК
- Федерация Спортивного туризма Ставропольского края
- ГБОУ ДОД «Краевой Центр экологии, туризма и краеведения Ставропольского края»
- МКОУ ДОД «Центр детско – юношеского туризма и экскурсии г.Пятигорска»
- Главная судейская коллегия:

Главный судья – Медведев Г.Ю., СС1К г. Ставрополь;

Зам.главного судьи – Трюхан Н.В., ССВК, г.Ставрополь

Главный секретарь – Князева В.Э. СС1К, г. Железноводск;

Председатель комиссии по допуску – Фогилев Э.А. ССВК, г.Ставрополь.

4. Участники соревнований и требования к ним:

4.1 Требования к участникам согласно действующих правил проведения соревнований по спортивному туризму и регламенту проведения соревнований.

4.2 К соревнованиям допускаются сборные команды городов и районов Ставропольского края, учащиеся и воспитанники образовательных учреждений всех типов и видов, а также команды и спортсмены других субъектов Российской Федерации;

4.3 Классификация дистанции:

- Дистанция – пешеходная (3 класс);
- Дистанция – пешеходная (4 класс);
- Дистанция – пешеходная – связка (4 класс);
- Дистанция – пешеходная – связка (3 класс);
- Дистанция – пешеходная(длинная) (3,4 класс).

4.4

Возрастная группа	Класс дистанции	Возраст	Спортивная квалификация
Мужчины/женщины Юниоры/юниорки	4	2000 г.р. и старше	не ниже 2 спортивного разряда
Юноши/девушки Мальчики/девочки	3	2000 - 2002	3 спортивный (1 юношеский)

5. Программа проведения соревнований:

- 16 апреля:

До 16:00 – заезд;

13:00 – 17:00 тренировка на дистанциях.

- 17 апреля:

До 16:00 – заезд;

14:00 – 17:00 работа комиссии по допуску;

10:00 – 17:00 тренировка на дистанциях;

19:00 – совещание представителей команд.

- 18 апреля:

9:30 – открытие соревнований;

10:00 – соревнования на дистанции – пешеходная (3,4 класс);

13:00 – соревнования на дистанции – пешеходная – связка (3,4 класс);

19:00 – совещание представителей команд.

- 19 апреля:

09:30 – соревнования на дистанции – пешеходная (длинная) (3,4 класс);

15:00 – закрытие соревнований.

- Отъезд команд.

6. Условия финансирования:

6.1. Целевой взнос за участие в соревнованиях составляет 150 рублей с одного спортсмена за одну дистанцию.

6.2. В случае отказа участника (связки) от выступления на дистанции, целевой взнос не возвращается.

6.3. Оплата целевого взноса за участие в соревнованиях производится по наличному расчету при прохождении комиссии по допуску.

7. Заявки:

7.1 Предварительные заявки на участие в соревнованиях подаются на электронную почту rita200_80@mail.ru до 14 апреля (включительно).

7.2 При прохождении мандатной комиссии предоставляются следующие документы:

- именная заявка с подписью врача на каждого участника, заверенная печатью командирующей организации. Допуском к участию может служить справка, заверенная медицинским учреждением или диспансером здоровья;
- паспорт гражданина Российской Федерации, для лиц моложе 14 лет – свидетельство о рождении;
- квалификационные книжки спортсмена, подтверждающие квалификацию;
- копию полиса обязательного медицинского страхования;
- полис страхования (оригинал) от несчастного случая.

8. Спортивно – техническая информация:

8.1 Соревнования проводятся в районе Перкальского карьера (Северный склон горы Машук).

8.2 Район используется для проведения соревнований с 1998 года, соревнования по спортивному ориентированию проводятся регулярно.

Корректировка карт – 2013 - 2014 год.

9. Система отметки:

Для контроля прохождения дистанции будет использоваться система электронной отметки «Sportident». ЧИПы будут предоставлены организаторами.

Инструкция по использованию электронной отметки будет размещена на щите информации соревнований.

10. Условия проезда и размещения участников:

10.1 Возможные варианты проезда:

Любой поезд, следующий до ж/д станции «Кисловодск» (с остановкой на ж/д станции «Пятигорск»), далее на маршрутном такси №223 и №213 до остановки Лермонтовские столбы (Лермонтовские ворота)

Так же проезда, следующие до ж/д станции «Минеральные воды», с последующей пересадкой на электропоезд до ж/д станции «Пятигорск» и «Лермонтовская» (от ж/д станции «Лермонтовская» проход до центра соревнований по улице 295 Стрелковой дивизии до Лермонтовских столбов (Лермонтовских ворот).

От Лермонтовских столбов (Лермонтовских ворот) пешком или автомобилем по схеме проезда №2 до ДООЦ «Солнечный»

10.2. Своим транспортом: см. схему проезда №1

Размещение участников на территории ДООЦ «Солнечный» Проживание в домиках 300 руб. с человека (умывальник, туалет), проживание в палатках 50 руб. с человека. Умывальники, туалеты и душ оборудованы на территории лагеря.

Питание участников самостоятельно на газовом оборудовании.

Разведение костров запрещено!

11. Вопросы по размещению и организационные вопросы:

Медведев Геннадий Юрьевич, телефон +7(918)741-18-99,

email: medvedev-sk81@mail.ru

Соц.сеть Вконтакте: <https://vk.com/id37404741>.

Дзыбова Маргарита Руслановна, телефон +7(918)789-03-71,

email: rita200_80@mail.ru

Соц.сеть Вконтакте: <https://vk.com/dzybova>.

СХЕМА ПОДЪЕЗДА №1

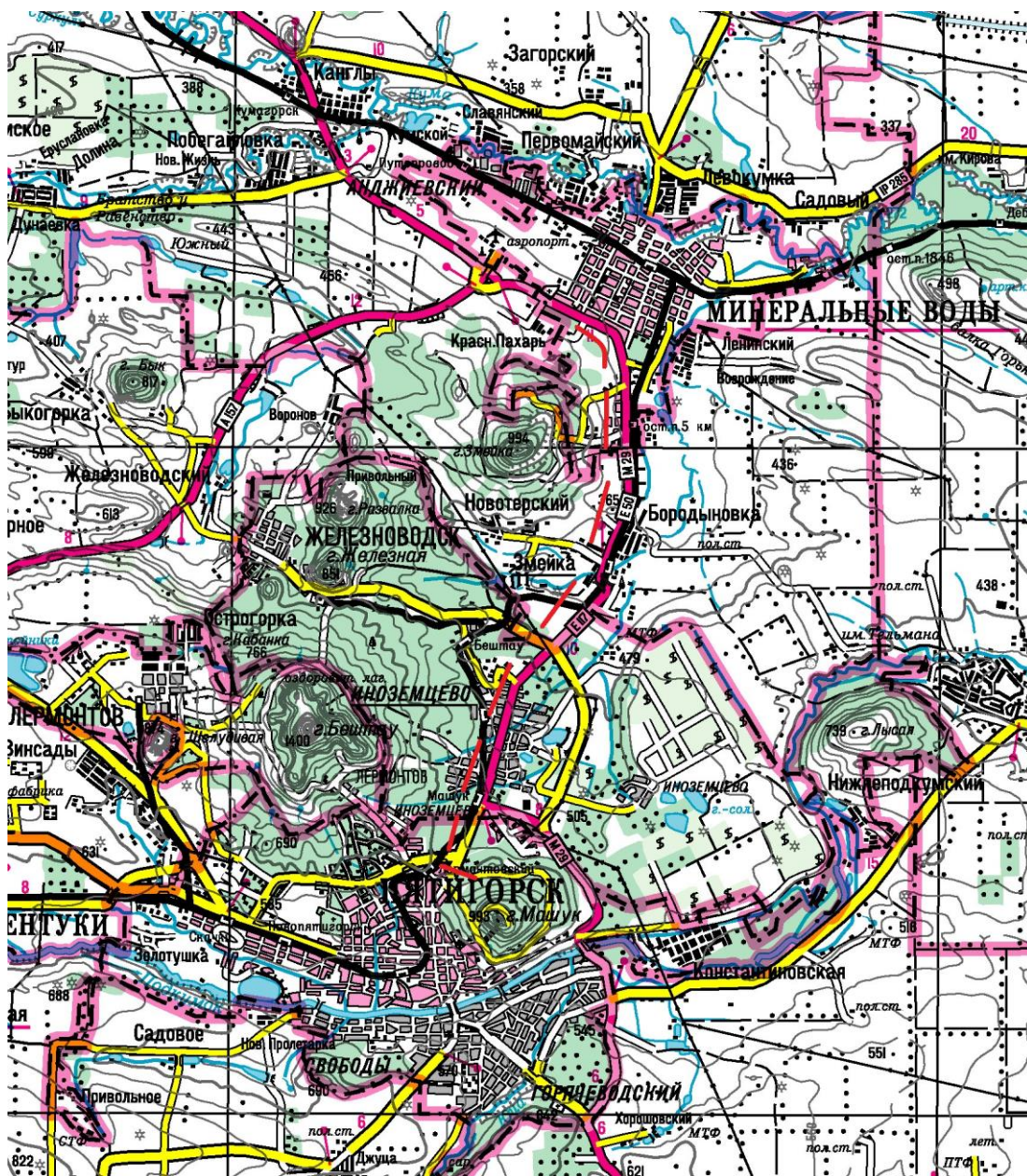


СХЕМА ПОДЪЕЗДА №2
ПЯТИГОРСК, ТУРБАЗА «СОЛНЕЧНАЯ»

