



**Чемпионат Сибирского Федерального округа по
спортивному туризму на лыжных дистанциях
«Памяти мастера спорта СССР Эдуарда Рихтера»**



10 - 13 февраля 2020 года

Новосибирская область

**ПРИЛОЖЕНИЕ № 1
К УСЛОВИЯМ СОРЕВНОВАНИЙ**

Работа с ледобурами

Транспортировка

Ледобуры по дистанции участники (связки) не транспортируют. Представитель команды приносит ледобуры в «зону передачи» заблаговременно и после прохождения этапа забирает ледобуры из «зоны передачи». В данном случае под ледобуром понимается сам ледобур, а так же устройство для его «самовыверта», т.е. стропа или веревочка, накрученная на ледобур. Карабины, основные веревки и другое снаряжение класть и забирать представителю из зоны передачи запрещено.

Требования к снаряжению



Для организации ТО на льду применяются ледобуры с длиной резьбы не менее 80 мм и общей длиной не менее 160 мм. Допускается использование ледобуров с «кольцом», но только в том случае, если нет возможности произвольного снятия кольца с ледобура (использование карабинов, одетых на ледобур запрещено).

На блоке этапов 1-3. Подъем-Навесная переправа-Спуск дистанции-лыжной, снятие ледобура происходит с целевой стороны блока этапов, при этом допускается использование ледобуров, предназначенных для дистанционного снятия («самовыверта»). Так же для организации «самовыверта» разрешено использовать стропу, либо веревку любого диаметра. При этом в закрученном состоянии стропа (веревка) не может отходить от ледобура более чем на 1м.



Разрешено использование ледобуров только в соответствии с пунктом 3.1. Регламента, т.е. по назначению и в соответствии с рекомендациями фирмы производителя*.

При организации «самовыверта» запрещено вносить изменения в конструкцию ледобура, которые могут повлиять на его работоспособность*.

Организация ТО на лед

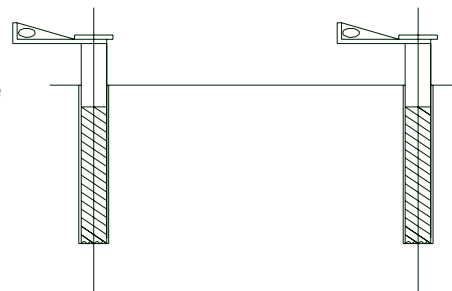
Ледобур следует вкручивать в лед на полную длину. Допускается оставлять расстояние от льда до проушины ледобура (крепления перил) не более 50 мм.

Запрещено вкручивать ледобуры в отверстия, оставшиеся от предыдущих команд.

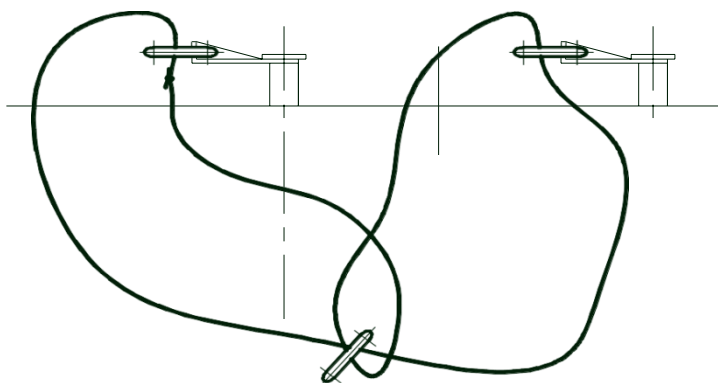
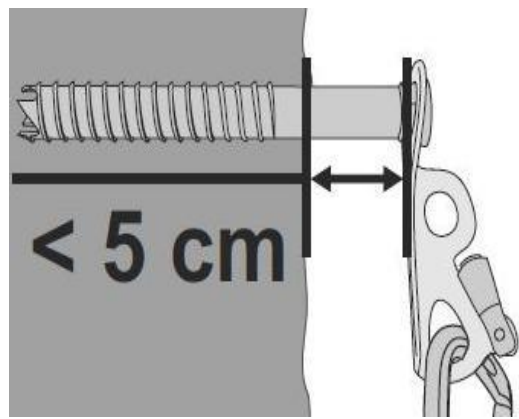
Организация ТО на лед при блокировании двух ледобуров

Точки крепления перил – заблокированные командные ледобуры (не менее 2-х шт, при выровне одного из ледобуров вся система должна повиснуть на втором ледобуре).

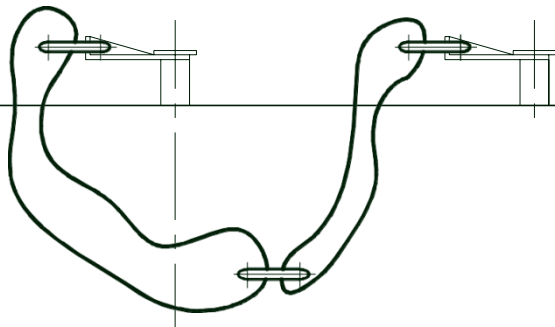
Для организации ТО на двух ледобурах разрешено применять две схемы блокировки ледобуров:



1. Блокировка ледобуров с помощью компенсационной петли (из стропы, либо основной веревки).



2. Блокировка ледобуров с помощью двух «оттяжек».



Запрещено вкручивать ледобуры в отверстия, оставшиеся от предыдущих команд. При выровне одного из ледобуров участник обязан вернуться и восстановить систему, а затем пройти этап заново.

