



# Чемпионат России по спортивному туризму на лыжных дистанциях



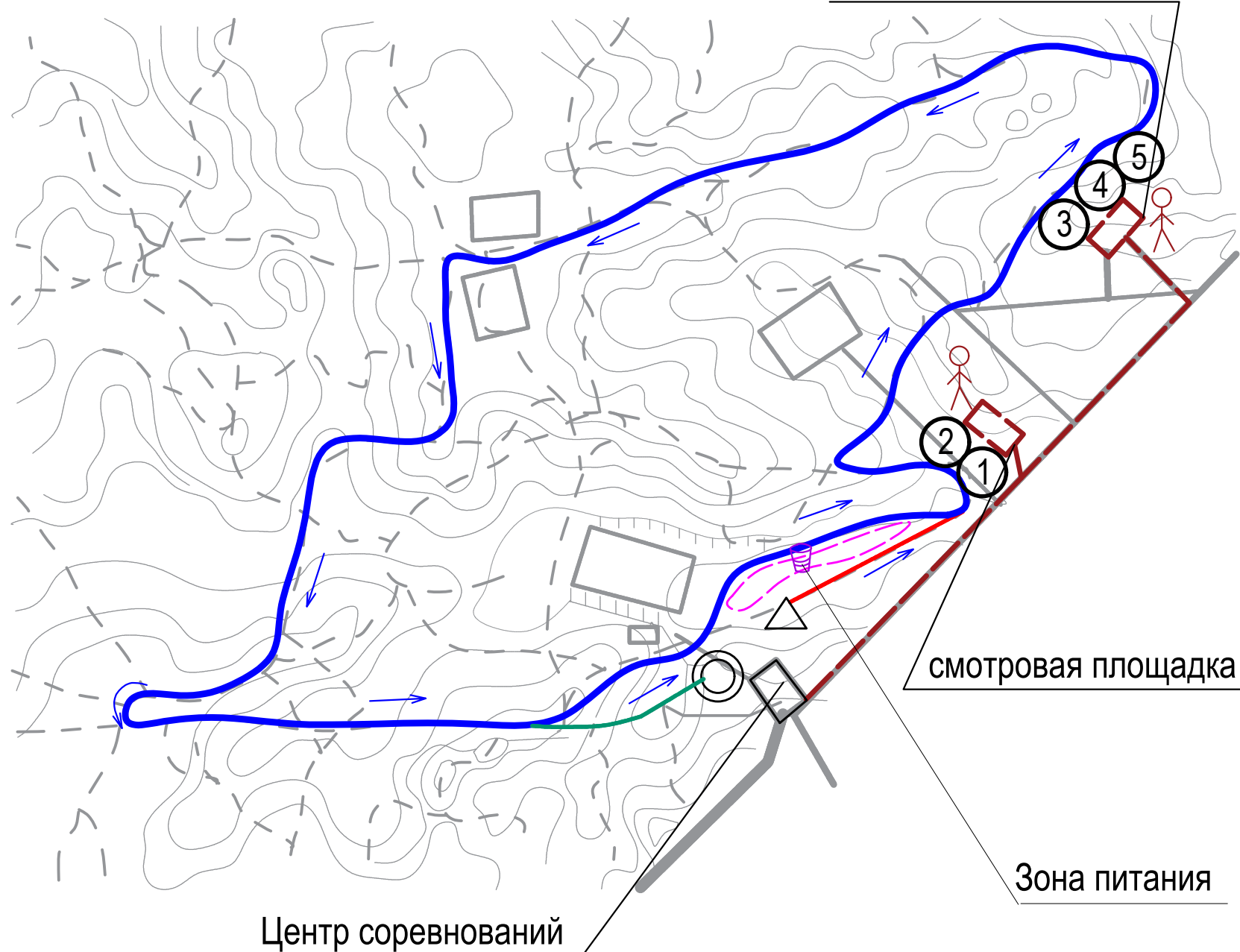
г. Нягань, ХМАО-Югра,  
17-21 марта 2022г

## Порядок прохождения технических точек на дистанции:

**Круг А, длина- 1530м, набор высоты - 57,5м**

**Стартовый участок -80м**  
**Финишный участок -110м**

смотровая площадка



## 5 класс дистанции

### Описание технических точек на дистанциях

#### Дистанция-лыжная (длинная)

Длина 9485м  
порядок движения:  
Стартовый участок, Круг А - бшт, Финишный участок

- ▶ 1655м —> ①  
Стартовый участок, Круг А
  - ① —> ②  
1670м Круг А
  - ② —> ③  
1880 Круг А
  - ③ —> ④  
1560м Круг А
  - ④ —> ⑤  
1540м Круг А
  - ⑤ —> ⑥  
1180м Круг А, Финишный участок
- Э. 1-2 Переправа по бревну методом "горизонтальный маятник"- Переправа по бревну
- Э. 3-4-5 Подъем по наклонной навесной переправе- Спуск по перилам- Переправа по параллельным перилам
- Э. 6-7 Навесная переправа- Навесная переправа
- Э. 8-9-10 Подъем по наклонной навесной переправе-Спуск по наклонной навесной переправе-Переправа методом "вертикальный маятник"
- Э. 11-12-13-14 Подъем по наклонной навесной переправе-Спуск по перилам -Подъем по наклонной навесной переправе-Спуск по наклонной навесной переправе

#### Дистанция-лыжная-связка (длинная)

Длина 9485м  
порядок движения:  
Стартовый участок, Круг А - бшт, Финишный участок

- ▶ 1655м —> ①  
Стартовый участок, Круг А
  - ① —> ②  
1670м Круг А
  - ② —> ③  
1880 Круг А
  - ③ —> ④  
1560м Круг А
  - ④ —> ⑤  
1540м Круг А
  - ⑤ —> ⑥  
1180м Круг А, Финишный участок
- Э. 1-2 Переправа по бревну методом "горизонтальный маятник"- Переправа по бревну
- Э. 3-4-5 Подъем по наклонной навесной переправе- Спуск по перилам- Переправа по параллельным перилам
- Э. 6-7 Навесная переправа- Навесная переправа
- Э. 8-9-10 Подъем по наклонной навесной переправе-Спуск по перилам -Переправа методом "вертикальный маятник"
- Э. 11-12-13-14 Подъем по наклонной навесной переправе-Спуск по перилам -Подъем по наклонной навесной переправе-Спуск по наклонной навесной переправе