

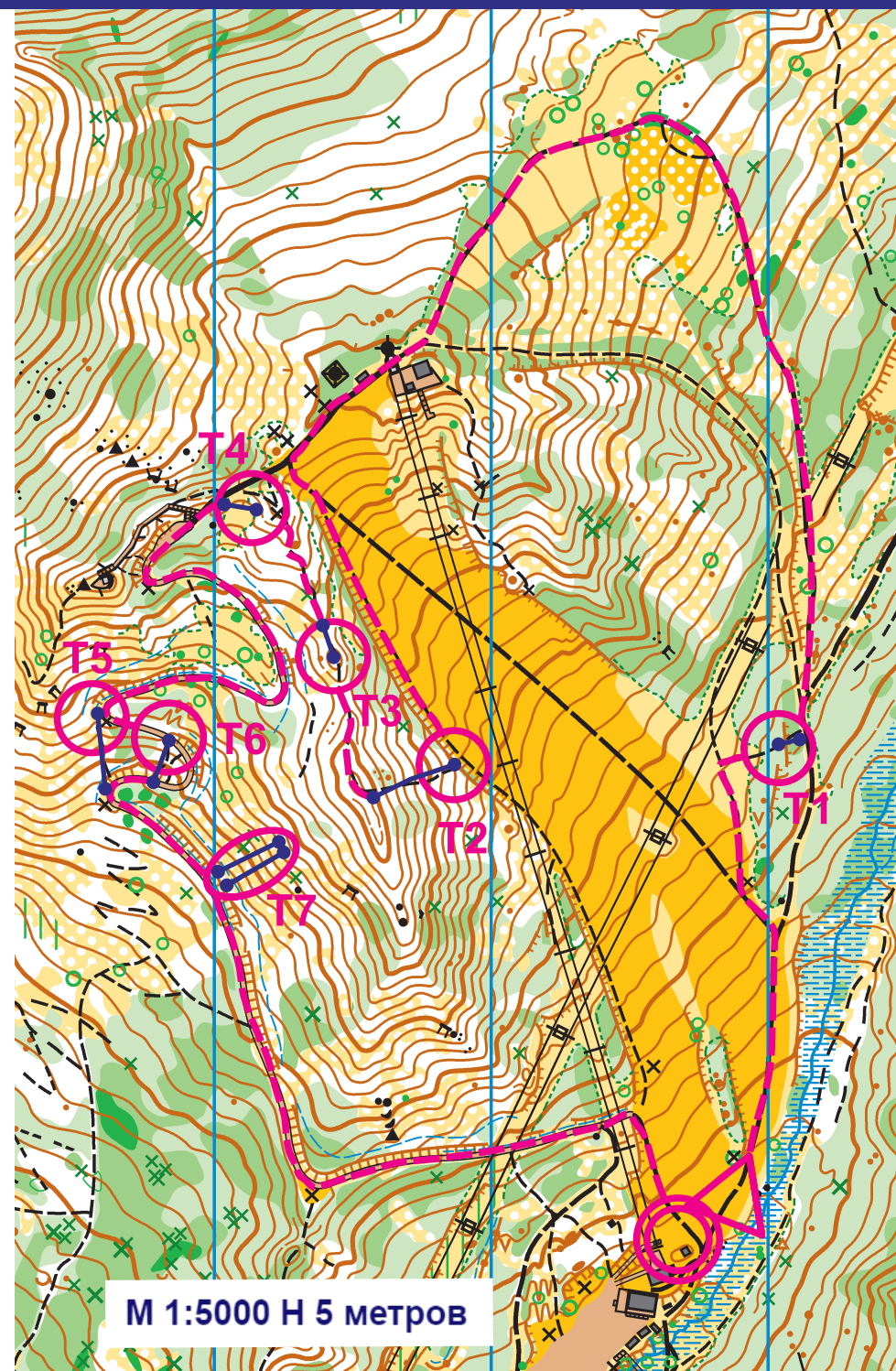


# ПЕРВЕНСТВО РОССИИ по спортивному туризму на пешеходных дистанциях

Иркутская область, п.Листвянка  
15-19 августа 2022 года

4 КЛАСС	
Дистанция-пешеходная (длина дистанции 2950 метров)	
▷	Старт дистанции
○	410 m
1-T1	Э.1 Переправа по бревну метод- "Горизонтальный маятник"
○	1130 m
2-T2	Э.2-3 Подъём по склону – Подъём по склону
○	120 m
3-T3	Э.4-5 Подъём по перилам - Спуск по накл. навесной пер.
○	100 m
4-T4	Э.6-7 Навесная переправа – Перепр- по параллельным перилам
○	480 m (от ЦС Т4 - восточная сторона Т4)
5-T6	Э.8 Спуск по склону
○	170 m (точка Т5 не работает)
5-T7	Э. 9-13 Подъём по перилам – Подъём по перилам – Навесная переправа – Спуск по склону – Спуск по перилам
○	540 m

4 КЛАСС	
Дистанция-пешеходная-связка (длина дистанции 2860 метров)	
▷	Старт дистанции
○	410 m
1-T1	Э.1 Переправа по бревну метод- "Горизонтальный маятник"
○	1130 m
2-T2	Э.2-3 Подъём по склону – Подъём по склону
○	120 m
3-T3	Э.4-5 Подъём по перилам - Спуск по накл. навесной пер.
○	100 m
4-T4	Э.6 Переправа по параллельным перилам
○	400 m
5-T5	Э.7-8 Спуск по склону – Спуск по склону
○	160 m (точка Т6 не работает)
6-T7	Э.9 Подъём по склону
7-T7	Э. 10-14 Навесная переправа – Спуск по перилам – Навесная переправа – Спуск по перилам – Спуск по перилам
○	540 m



М 1:5000 Н 5 метров