

Первенство Северо - Кавказского федерального округа по спортивному туризму на пешеходных дистанциях

16-19 июня 2022 г.

Карачаево – Черкесская республика п.Архыз «Софийская поляна»

УСЛОВИЯ СОРЕВНОВАНИЙ В ДИСЦИПЛИНЕ «ДИСТАНЦИЯ – ПЕШЕХОДНАЯ – ГРУППА» короткая (спринт)

Класс дистанции – 2	Количество этапов – 5
Длина дистанции – 550 м	ОКВ дистанции – 20 мин

- Соревнования проводятся в соответствии с Правилами вида спорта «Спортивный туризм», раздела 3, части 7. Далее пункт Правил, указанный в условиях этапа.
- На соревнованиях применяется система электронной отметки SPORTident.

Порядок работы с отметкой на дистанции:

	Станция отметки	Место расположения	Расстояние от станции до чипа, при котором происходит отметка	Примечание
СТАРТ	контактная станция	-	-	участник должен отметить самостоятельно
ПРОХОЖДЕНИЕ ЭТАПА	бесконтактная станция	на входе и выходе в/из рабочей зоны этапа	1,8 м и менее	
ФИНИШ	бесконтактная станция	на линии финиша	при пересечении линии финиша	

ПЕРЕЧЕНЬ ЭТАПОВ, ПАРАМЕТРЫ, ОБОРУДОВАНИЕ И УСЛОВИЯ ПРОХОЖДЕНИЯ

Старт

Расстояние до этапа 1: 150 м

Этап 1. Спуск по склону. Т01→БЗ КВ 8мин.

Оборудование:

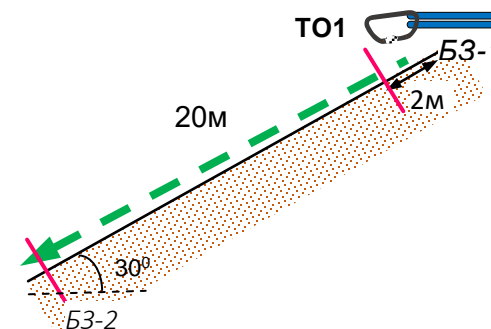
ИС: БЗ-1, КЛ – начало ОЗ, Т01 – судейский карабин. Судейские перила.

ЦС: БЗ-2, КЛ – окончание ОЗ, КОД.

Действия: Движение участников по командным перилам по п.7.10. Организация перил по п.7.6.

Снятие перил по п.7.6.15.

Обратное движение: По п.7.10 по своим перилам, при их отсутствии по КОД.



Расстояние до этапа 2: 70 м

Этап 2. Подъём по склону. БЗ→ Т01

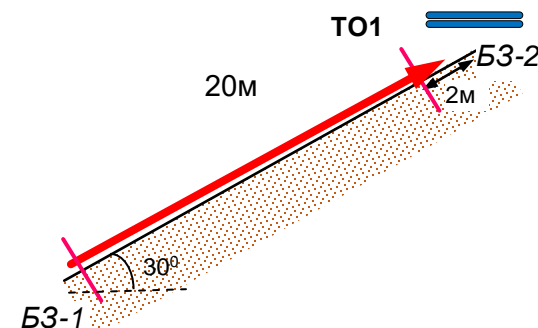
Оборудование:

ИС: БЗ-1, КП – начало ОЗ, Судейские перила.

ЦС: БЗ-2, Т01 – судейская петля. КП – окончание ОЗ, КОД.

Действия: Движение участников по судейским перилам по п.7.10.

Обратное движение: По п.7.10.



Расстояние до этапа 3: 5 м

Блок этапов 3. Навесная переправа. Т01 – Т02

Оборудование:

ИС: БЗ-1, КП – начало ОЗ, Т01 – горизонтальная опора.

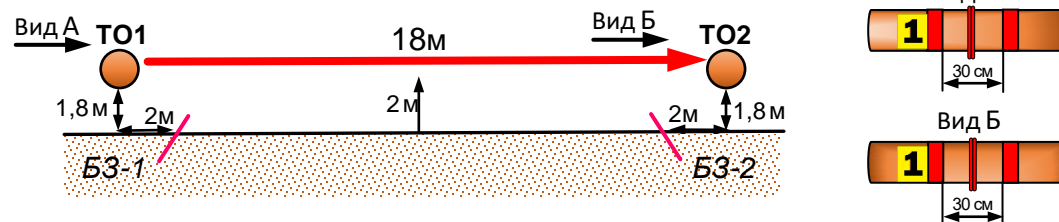
Судейские перила навесной переправы.

ЦС: БЗ-2, КП – окончание ОЗ, Т02 – горизонтальная опора.

ПОД – судейские перила навесной переправы.

Действия: Движение по п.7.9.

Обратное движение: По п.7.9 по ПОД.



Расстояние до этапа 4: 200 м

Этап 4 Переправа по параллельным перилам. Т01 - Т02

Оборудование:

ИС: БЗ-1, КП – начало ОЗ, Т01 – горизонтальная опора (верхняя и нижняя),

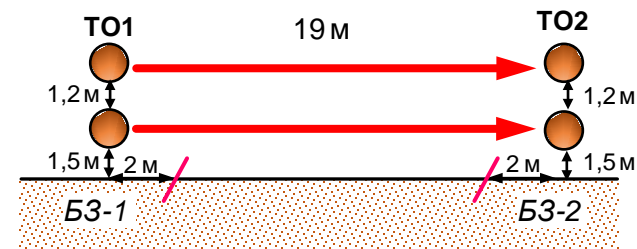
Судейские перила, верхние - одинарная веревка, нижняя – слэйклайн (стропа 35мм)

ЦС: БЗ-2, КП – конец ОЗ, Т02 – горизонтальная опора (верхняя и нижняя)

ПОД – судейские перила

Действия: Движение по п.7.8.

Обратное движение: По п.7.8..



Расстояние до блока этапов 5-6: 65 м

Блок этапов 5. Переправа методом «Вертикальный маятник».

Оборудование:

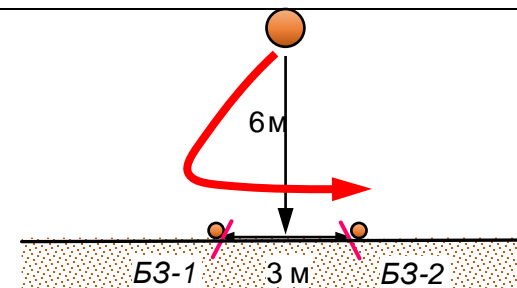
ИС: БЗ-1, КЛ – начало ОЗ.

Судейские перила.

ИС: БЗ-2, КЛ – конец ОЗ.

Действия: Движение по п.7.15.

Обратное движение: По судейским перилам по п.7.15.



Расстояние до финиша: 60 м

Финиш